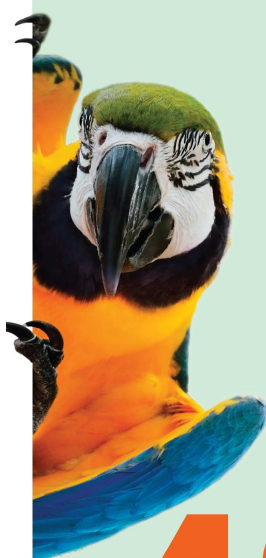


R.I.V.E.T.A.A.O



40^A ESPOSIZIONE ORNITOLOGICA TRENTINA

OTTAVO CONCORSO DEDICATO ALL' INDIGENO
ANCESTRALE E MUTATO "DELLE DOLOMITI"

a cura dell'Associazione Ornitologica Trentina

Centrale di Bedollo (TN) 21-25 ottobre 2015

Giuria

Presidente di Giuria

Gregorutti Paolo

Canarini di Forma e Posizione Arricciati

Griggio Luciano

Canarini di Forma e Posizione Lisci

Tonon Carlo

Canarini di Colore

Busato Giancarlo

Besaggio Silvano

Civiero Giancarlo

Facchinetti Luciano

Giuliatto Roberto

Grilli Franco

Maconi Daniele

Nobili Carlo Maria

Petrò Francesco

Castelli Mario

Favaro Mauro

De Lucchi Rudy

Dorigo Dino

Gregorutti Paolo

Ranghetti Antonio

Ondulati e Psittacidi

Indigeni – Esotici – Ibridi

Campioni Razza

C.F.P.A. di forma	ARRICCIATO DEL NORD GIALLO gabbia 1327 punti 91 di Scapin Francesco
C.F.P.A. di posizione	GIBBER ITALICUS gabbia 1166 punti 92 di Nardelli Bruno
C.F.P.L. razze leggere	LIZARD ARGENTATO gabbia 1526 punti 92 di Agosti Daniel
C.F.P.L. razze pesanti	YORKSHIRE INTENSO gabbia 71169 punti 91 di Tava Livio
CANARINI DI COLORE LIPOCROMICI	MOSAICO ROSSO gabbia 228 punti 93 di Ballan Roberto
CANARINI DI COLORE MELANINICI	AGATA MOSAICO ROSSO gabbia 215 punti 93 di Meneghini Felice
IBRIDI	CARPODACO MESSICANO x CROCIERE gabbia 962 punti 94 di Cozzaglio Antonello
INDIGENI	CROCIERE FASCIATO gabbia 1390 punti 94 di Avesani Enrico
ESOTICI	DIAMANTE DEL GOULD BLU TESTA NERA gabbia 735 punti 93 di Meazzi Dalmazio
ONDULATI DI COLORE	ONDULATO ALA CHIARA VERDE gabbia 1281 punti 91 di Padricelli Elpidio
PSITACCIDI	LORI BRUNO gabbia 1315 punti 93 di Cozzaglio Antonello

Classifiche ufficiali

Forma e Posizione Arricciati

9 ARRICCIATO DEL NORD LIPOCROMICO **singoli**

Pos.	Espositore	gabbia	punti
1°	SCAPIN Francesco	1327	91
2°	TOFFALI Gianfranco	1322	90
3°	SCAPIN Francesco	1326	89
	TOFFALI Gianfranco	1321	88
	LUNARDON Giovanni	1332	88

10 ARRICCIATO DEL NORD LIPOCROMICO **stamm**

Pos.	Espositore	gabbia	punti
1°	SCAPIN Francesco	147 A..D	363
2°	LUNARDON Giovanni	149 A..D	362
3°	SCAPIN Francesco	148 A..D	360

11 ARRICCIATO DEL NORD MELANINICO **singoli**

Pos.	Espositore	gabbia	punti
1°	LUNARDON Giovanni	1337	91
2°	TOFFALI Gianfranco	1325	90
3°	TOFFALI Gianfranco	1324	89

13 ARRICCIATO DEL NORD PEZZATO **singoli**

Pos.	Espositore	gabbia	punti
1°	TOFFALI Gianfranco	1323	90
2°	LUNARDON Giovanni	1338	89

14 ARRICCIATO DEL NORD PEZZATO **stamm**

Pos.	Espositore	gabbia	punti
1°	LUNARDON Giovanni	150 A..D	364
2°	TOFFALI Gianfranco	146 A..D	362

15 GIBBER ITALICUS **singoli**

Pos.	Espositore	gabbia	punti
1°	NARDELLI Bruno	1166	92
2°	NARDELLI Bruno	1165	89
3°	NARDELLI Bruno	1167	88

16 GIBBER ITALICUS **stamm**

Pos.	Espositore	gabbia	punti
1°	NARDELLI Bruno	136 A..D	360

21 ARRICCIATO PADOVANO TESTA LISCIA **singoli**

Pos.	Espositore	gabbia	punti
1°	SCAPIN Francesco	1329	90
3°	SCAPIN Francesco	1328	88
	LUNARDON Giovanni	1345	85

23 ARRICCIATO PADOVANO TESTA CIUFFATA **singoli**

Pos.	Espositore	gabbia	punti
	SCAPIN Francesco	1330	87
	SCAPIN Francesco	1331	87

25 FIORINO TESTA LISCIA **singoli**

Pos.	Espositore	gabbia	punti
1°	FORTUNATO Francesco	1348	90
2°	FORTUNATO Francesco	1347	89
3°	LUNARDON Giovanni	1339	88

27 FIORINO TESTA CIUFFATA **singoli**

Pos.	Espositore	gabbia	punti
1°	LUNARDON Giovanni	1340	90
3°	FORTUNATO Francesco	1346	88

29 GIBBOSO SPAGNOLO **singoli**

Pos.	Espositore	gabbia	punti
1°	NARDELLI Bruno	1168	90
	NARDELLI Bruno	1162	87

30 GIBBOSO SPAGNOLO **stamm**

Pos.	Espositore	gabbia	punti
1°	NARDELLI Bruno	138 A..D	368
2°	NARDELLI Bruno	137 A..D	359
	NARDELLI Bruno	139 A..D	355

31 GIBBOSO SPAGNOLO PEZZATO **singoli**

Pos.	Espositore	gabbia	punti
3°	NARDELLI Bruno	1161	88

Forma e Posizione Lisci

41 GLOSTER CORONA BRINATO **singoli**

Pos.	Espositore	gabbia	punti
1°	ALESSIO Giovanni	1157	91
2°	CILLO Silvano	1131	90
3°	ALESSIO Giovanni	1155	89
	CILLO Silvano	1132	88
	CILLO Silvano	1133	88
	ALESSIO Giovanni	1156	88
	ALESSIO Giovanni	1159	88
	GRISENTI Ezio	1503	88
	ONORATI Silvino	1530	88
	GRISENTI Ezio	1504	87
	ONORATI Silvino	1528	87

42 GLOSTER CORONA BRINATO **stamm**

Pos.	Espositore	gabbia	punti
1°	ALESSIO Giovanni	132 A..D	360

43 GLOSTER CONSORT BRINATO **singoli**

Pos.	Espositore	gabbia	punti
1°	CILLO Silvano	1126	91
2°	DALLAVIA Piergino	1119	90
3°	GRISENTI Ezio	1501	89
	CILLO Silvano	1125	88
	GOLLER Giovanni	1135	88
	ALESSIO Giovanni	1158	88
	GOLLER Giovanni	1134	87
	GRISENTI Ezio	1502	87
	ONORATI Silvino	1531	87
.ng	ONORATI Silvino	1529	-

44 GLOSTER CONSORT BRINATO **stamm**

Pos.	Espositore	gabbia	punti
1°	CILLO Silvano	130 A..D	360

45 GLOSTER CORONA INTENSO **singoli**

Pos.	Espositore	gabbia	punti
1°	CILLO Silvano	1127	90
2°	CILLO Silvano	1128	89
3°	GRISENTI Ezio	1154	88

47 GLOSTER CONSORT INTENSO **singoli**

Pos.	Espositore	gabbia	punti
1°	CILLO Silvano	1129	90
2°	ALESSIO Giovanni	1160	89
3°	GRISENTI Ezio	1505	88
	DALLAVIA Piergino	1120	87
	CILLO Silvano	1130	87

53 YORKSHIRE BRINATO **singoli**

Pos.	Espositore	gabbia	punti
1°	TAVA Livio	1174	90
2°	TAVA Livio	1172	89
3°	TAVA Livio	1177	88
	TAVA Livio	1173	87
	TAVA Livio	1175	87
	TAVA Livio	1176	86

55 YORKSHIRE INTENSO **singoli**

Pos.	Espositore	gabbia	punti
1°	TAVA Livio	1169	91
2°	TAVA Livio	1170	90
3°	TAVA Livio	1171	89

61 LIZARD DORATO **singoli**

Pos.	Espositore	gabbia	punti
1°	AGOSTI Daniel	1506	91
2°	AGOSTI Daniel	1510	90
3°	AGOSTI Daniel	1511	89
	AGOSTI Daniel	1507	88
	AGOSTI Daniel	1509	88
	AGOSTI Daniel	1519	88
	AGOSTI Daniel	1508	87
	AGOSTI Daniel	1521	86

63 LIZARD ARGENTATO **singoli**

Pos.	Espositore	gabbia	punti
1°	AGOSTI Daniel	1526	92
2°	AGOSTI Daniel	1522	91
3°	AGOSTI Daniel	1513	90
	AGOSTI Daniel	1515	89
	AGOSTI Daniel	1517	89
	AGOSTI Daniel	1518	89
	AGOSTI Daniel	1524	89
	AGOSTI Daniel	1527	89
	AGOSTI Daniel	1512	88
	AGOSTI Daniel	1514	88
	AGOSTI Daniel	1516	88
	AGOSTI Daniel	1523	88
	AGOSTI Daniel	1525	88
	AGOSTI Daniel	1520	87

67 BORDER BRINATO **singoli**

Pos.	Espositore	gabbia	punti
3°	LONA Michele	1034	88
	LONA Michele	1035	87

69 BORDER INTENSO **singoli**

Pos.	Espositore	gabbia	punti
3°	LONA Michele	1037	88
	LONA Michele	1036	86

71 FIFE FANCY BRINATO	singoli	3° GIRARDI Gianpiero	1055	88
Pos. Espositore	gabbia punti	DALLAVIA Piergino	1026	87
1° CILLO Silvano	1031	91		
2° LONA Michele	1039	90		
3° BORDIGNON Gino	1059	89		
LONA Michele	1040	88		
BORDIGNON Gino	1060	88		
LONA Michele	1038	87		
BORDIGNON Gino	1058	86		
73 FIFE FANCY INTENSO	singoli			
Pos. Espositore	gabbia punti			
1° DALLAVIA Piergino	1024	91		
2° DALLAVIA Piergino	1023	90		
3° CILLO Silvano	1032	89		
BERTOLINI Roli	1046	88		
BERTOLINI Roli	1048	88		
LONA Michele	1041	87		
BERTOLINI Roli	1047	87		
75 FIFE FANCY APIGMENTATO	singoli			
Pos. Espositore	gabbia punti			
1° BERTOLINI Roli	1049	90		
2° DALLAVIA Piergino	1022	89		
3° DALLAVIA Piergino	1021	88		
LONA Michele	1042	87		
LONA Michele	1043	87		
76 FIFE FANCY APIGMENTATO	stamm			
Pos. Espositore	gabbia punti			
1° DALLAVIA Piergino	121 A..D	360		
83 JAPAN HOSO BRINATO	singoli			
Pos. Espositore	gabbia punti			
1° CILLO Silvano	1033	90		
2° CILLO Silvano	1029	89		
3° CILLO Silvano	1030	88		
84 JAPAN HOSO BRINATO	stamm			
Pos. Espositore	gabbia punti			
3° CILLO Silvano	123 A..D	356		
89 RAZZA SPAGNOLA	singoli			
LIPOCROMICO BRINATO UNICOLORE E PEZZATO				
Pos. Espositore	gabbia punti			
1° TODESCO Fabrizio	1044	90		
2° DALLAVIA Piergino	1025	89		
3° GIRARDI Gianpiero	1052	88		
91 RAZZA SPAGNOLA	singoli			
LIPOCROMICO INTENSO UNICOLORE E PEZZATO				
Pos. Espositore	gabbia punti			
3° GIRARDI Gianpiero			1055	88
			1026	87
92 RAZZA SPAGNOLA	stamm			
LIPOCROMICO INTENSO UNICOLORE E PEZZATO				
Pos. Espositore	gabbia punti			
3° GIRARDI Gianpiero	124 A..D	356		
93 RAZZA SPAGNOLA	singoli			
MELANINICO BRINATO UNICOLORE E PEZZATO				
Pos. Espositore	gabbia punti			
1° GIRARDI Gianpiero	1056	90		
2° GIRARDI Gianpiero	1057	89		
3° BORDIGNON Gino	1064	88		
DALLAVIA Piergino	1027	87		
BORDIGNON Gino	1061	87		
95 RAZZA SPAGNOLA	singoli			
MELANINICO INTENSO UNICOLORE E PEZZATO				
Pos. Espositore	gabbia punti			
1° GIRARDI Gianpiero	1053	91		
2° GIRARDI Gianpiero	1054	90		
3° REVEANE Fabrizio	1050	89		
DALLAVIA Piergino	1028	88		
REVEANE Fabrizio	1051	88		
BORDIGNON Gino	1062	88		
BORDIGNON Gino	1063	88		
BORDIGNON Gino	1065	88		
TODESCO Fabrizio	1045	87		
96 RAZZA SPAGNOLA	stamm			
MELANINICO INTENSO UNICOLORE E PEZZATO				
Pos. Espositore	gabbia punti			
1° DALLAVIA Piergino	122 A..D	363		
101 CIUFFATO TEDESCO	singoli			
Pos. Espositore	gabbia punti			
1° CASAGRANDA Giuliano	1147	90		
2° CASAGRANDA Giuliano	1149	89		
3° CASAGRANDA Giuliano	1148	88		
GOLLER Giovanni	1138	86		
GOLLER Giovanni	1137	85		
GOLLER Giovanni	1136	84		
103 LLARGUET SPAGNOLO	singoli			
Pos. Espositore	gabbia punti			
1° LONA Michele	1178	90		
2° CILLO Silvano	1164	89		
3° CILLO Silvano	1163	88		
LONA Michele	1179	87		
LONA Michele	1180	87		

105 IRISH FANCY BRINATO **singoli**

Pos.	Espositore	gabbia	punti
1°	DALLAVIA Piergino	1121	91
2°	LONA Michele	1139	90
3°	DALLAVIA Piergino	1122	89
	LONA Michele	1140	88
	LONA Michele	1141	88
	LONA Michele	1145	88
	LONA Michele	1146	87

106 IRISH FANCY BRINATO **stamm**

Pos.	Espositore	gabbia	punti
1°	LONA Michele	131 A..D	360

107 IRISH FANCY INTENSO **singoli**

Pos.	Espositore	gabbia	punti
1°	LONA Michele	1144	91
2°	DALLAVIA Piergino	1123	90
3°	DALLAVIA Piergino	1124	89
	LONA Michele	1142	88
	LONA Michele	1143	87

111 ARLECCHINO PORTOGHESE **singoli**

Pos.	Espositore	gabbia	punti
1°	PEZZANI Gianni	1118	91
2°	PEZZANI Gianni	1117	90
3°	PEZZANI Gianni	1114	89
	VOLTOLINI Bruno	1112	88
	PEZZANI Gianni	1116	88
	CASAGRANDA Giuliano	1150	88
	CASAGRANDA Giuliano	1151	88
	RIOLFI Michele	1152	88
	RIOLFI Michele	1153	88
	VOLTOLINI Bruno	1111	87
	PEZZANI Gianni	1115	87

Canarini di Colore Lipocromici

115 GIALLO INTENSO

singoli

Pos.	Espositore	gabbia	punti
1°	NICOLINI Giorgio	107	91
2°	CALIARI Valerio	204	90
3°	VIVALDI Mirko	182	89
	ARMELAO Giorgio	62	89
	RIZZATO Elio	272	89
	STEFANI Giuseppe	48	88
	STEFANI Giuseppe	49	88
	STEFANI Giuseppe	51	88
	GRISENTI Ezio	58	88
	ARMELAO Giorgio	63	88
	FIORINI Antonio	301	88
.ng	STEFANI Giuseppe	50	-

116 GIALLO INTENSO

stamm

Pos.	Espositore	gabbia	punti
1°	ARMELAO Giorgio	6 A..D	360
2°	GRISENTI Ezio	43 A..D	358

117 GIALLO INTENSO ALI BIANCHE

singoli

Pos.	Espositore	gabbia	punti
2°	STRAZZABOSCO Renato	302	89

118 GIALLO INTENSO ALI BIANCHE

stamm

Pos.	Espositore	gabbia	punti
1°	GIRARDELLI Franco	7 A..D	360
2°	STRAZZABOSCO Renato	51 A..D	358

119 GIALLO BRINATO

singoli

Pos.	Espositore	gabbia	punti
1°	NICOLINI Giorgio	109	91
2°	VIVALDI Mirko	183	90
3°	NICOLINI Giorgio	108	89
	STEFANI Giuseppe	52	89
	ARMELAO Giorgio	64	89
	ARMELAO Giorgio	65	88
	VOLTOLINI Bruno	70	88
	RIZZATO Elio	271	88
	FIORINI Antonio	300	88
	NICOLINI Giorgio	110	87

120 GIALLO BRINATO

stamm

Pos.	Espositore	gabbia	punti
1°	RIZZATO Elio	44 A..D	360
3°	GRISENTI Ezio	42 A..D	356

121 GIALLO BRINATO ALI BIANCHE

singoli

Pos.	Espositore	gabbia	punti
------	------------	--------	-------

1°	RAFFAETA Valentino	28	90
2°	RIZZATO Elio	270	89
3°	CALIARI Valerio	205	88
	STRAZZABOSCO Renato	303	88
	STRAZZABOSCO Renato	304	88

123 GIALLO MOSAICO MASCHIO

singoli

Pos.	Espositore	gabbia	punti
1°	CALIARI Valerio	201	91
2°	STRAZZABOSCO Renato	310	90
3°	STRAZZABOSCO Renato	309	89
	STEFANI Mariano	55	88
	FONTANA Adriano	287	88

124 GIALLO MOSAICO MASCHIO

stamm

Pos.	Espositore	gabbia	punti
1°	CALIARI Valerio	25 A..D	360

125 GIALLO MOSAICO FEMMINA

singoli

Pos.	Espositore	gabbia	punti
1°	CALIARI Valerio	202	91
2°	ZULBERTI Enrico	83	90
3°	STRAZZABOSCO Renato	308	89
	ZULBERTI Enrico	80	88
	ZULBERTI Enrico	81	88
	STRAZZABOSCO Renato	307	88
.ng	ZULBERTI Enrico	82	-

126 GIALLO MOSAICO FEMMINA

stamm

Pos.	Espositore	gabbia	punti
1°	RAFFAETA Valentino	2 A..D	366
2°	CALIARI Valerio	24 A..D	363

127 GIALLO AVORIO

singoli

Pos.	Espositore	gabbia	punti
1°	VIVALDI Mirko	184	90
2°	VOLTOLINI Bruno	71	89
3°	VOLTOLINI Bruno	72	88
	NICOLINI Giorgio	106	87

129 GIALLO AVORIO ALI BIANCHE

singoli

Pos.	Espositore	gabbia	punti
1°	VOLTOLINI Bruno	69	91
2°	ARMELAO Giorgio	66	90
3°	VIVALDI Mirko	185	90
	NICOLINI Giorgio	105	89

130 GIALLO AVORIO ALI BIANCHE

stamm

Pos.	Espositore	gabbia	punti
1°	VIVALDI Mirko	19 A..D	363
2°	GIRARDELLI Franco	8 A..D	362
3°	GIRARDELLI Franco	9 A..D	360

131 GIALLO AVORIO MOSAICO		singoli	1° BALLAN Roberto	34 A..D	366
Pos. Espositore	gabbia	punti	2° CUEL Giancarlo	20 A..D	362
1° ZULBERTI Enrico	84	90	143 ROSSO MOSAICO FEMMINA		singoli
2° ZULBERTI Enrico	85	89	Pos. Espositore	gabbia	punti
132 GIALLO AVORIO MOSAICO		stamm	1° CRISTOFORETTI Fidenzio	167	90
Pos. Espositore	gabbia	punti	2° CRISTOFORETTI Fidenzio	166	89
1° STRAZZABOSCO Renato	50 A..D	362	3° CUEL Giancarlo	200	88
135 ROSSO INTENSO ALI BIANCHE		singoli	ARMELO GIORGIO	61	85
Pos. Espositore	gabbia	punti	144 ROSSO MOSAICO FEMMINA		stamm
1° CONTE Patrizio	221	92	Pos. Espositore	gabbia	punti
2° CUEL Giancarlo	199	91	1° CRISTOFORETTI Fidenzio	17 A..D	360
3° BALLAN Roberto	233	90	145 ROSSO AVORIO		singoli
136 ROSSO INTENSO ALI BIANCHE		stamm	Pos. Espositore	gabbia	punti
Pos. Espositore	gabbia	punti	3° TRENKWALDER Heinrich	88	88
1° CONTE Patrizio	32 A..D	365	147 ROSSO AVORIO ALI BIANCHE		singoli
139 ROSSO BRINATO ALI BIANCHE		singoli	Pos. Espositore	gabbia	punti
Pos. Espositore	gabbia	punti	1° CALIARI Valerio	206	90
1° CONTE Patrizio	220	91	2° CRISTOFORETTI Fidenzio	174	89
2° CALIARI Valerio	203	90	3° MAZZI Luigi	122	88
3° BALLAN Roberto	231	90	148 ROSSO AVORIO ALI BIANCHE		stamm
MAZZI Luigi	121	89	Pos. Espositore	gabbia	punti
VOLTOLINI Bruno	67	88	1° CALIARI Valerio	26 A..D	363
VOLTOLINI Bruno	68	87	2° CALIARI Valerio	23 A..D	362
BALLAN Roberto	232	87	151 BIANCO DOMINANTE		singoli
140 ROSSO BRINATO ALI BIANCHE		stamm	Pos. Espositore	gabbia	punti
Pos. Espositore	gabbia	punti	1° CUSINATO Natale	293	91
1° BALLAN Roberto	36 A..D	363	2° CUSINATO Natale	298	90
2° CALIARI Valerio	27 A..D	359	3° TODESCO Fabrizio	156	89
141 ROSSO MOSAICO MASCHIO		singoli	CUSINATO Natale	295	88
Pos. Espositore	gabbia	punti	152 BIANCO DOMINANTE		stamm
1° BALLAN Roberto	228	93	Pos. Espositore	gabbia	punti
2° CONTE Patrizio	219	91	1° CUSINATO Natale	48 A..D	364
3° BALLAN Roberto	229	90	153 BIANCO RECESSIVO		singoli
CUEL Giancarlo	193	89	Pos. Espositore	gabbia	punti
CONTE Patrizio	217	89	1° CIRIMBELLI Francesco	248	92
CUEL Giancarlo	192	88	2° CIRIMBELLI Francesco	250	91
MENEGHINI Felice	210	88	3° CIRIMBELLI Francesco	254	91
MENEGHINI Felice	211	88	CIRIMBELLI Francesco	253	90
MENEGHINI Felice	212	88	CIRIMBELLI Francesco	255	90
CONTE Patrizio	218	88	CUSINATO Natale	297	90
BALLAN Roberto	230	88	CIRIMBELLI Francesco	249	89
FONTANA Adriano	288	88	CIRIMBELLI Francesco	251	89
BALLAN Roberto	234	87	CIRIMBELLI Francesco	252	89
142 ROSSO MOSAICO MASCHIO		stamm	FILL Andreas	273	89
Pos. Espositore	gabbia	punti			

CILLO Silvano	89	88
MAZZI Luigi	123	88
GRISENTI Ezio	247	88
GRISENTI Ezio	269	87

154 BIANCO RECESSIVO

stamm

Pos.	Espositore	gabbia	punti
1°	CIRIMBELLI Francesco	38 A..D	368
2°	CIRIMBELLI Francesco	37 A..D	364
3°	FILL Andreas	47 A..D	363
	FILL Andreas	45 A..D	362
	FILL Andreas	46 A..D	360

155 LUTINO

singoli

Pos.	Espositore	gabbia	punti
2°	VIVALDI Mirko	186	89
3°	CUSINATO Natale	296	88

161 RUBINO MOSAICO

singoli

Pos.	Espositore	gabbia	punti
2°	SILVESTRI Livio	242	89
3°	SILVESTRI Livio	243	88

163 ALBINO

singoli

Pos.	Espositore	gabbia	punti
1°	CUSINATO Natale	294	91
2°	FILL Andreas	274	89

Canarini di Colore Melaninici

165 NERO A FATTORE GIALLO	singoli			175 BRUNO A FATTORE GIALLO	singoli		
Pos. Espositore		gabbia	punti	Pos. Espositore		gabbia	punti
1° NICOLINI Giorgio		113	91	1° CUEL Giancarlo		190	90
2° NICOLINI Giorgio		116	91	2° CUEL Giancarlo		191	89
3° NICOLINI Giorgio		120	90				
CONTE Patrizio		225	89	177 BRUNO FATTORE GIALLO MOSAICO	singoli		
166 NERO A FATTORE GIALLO	stamm			Pos. Espositore		gabbia	punti
Pos. Espositore		gabbia	punti	1° CUEL Giancarlo		188	91
1° CONTE Patrizio		33 A..D	360	2° CUEL Giancarlo		189	90
167 NERO FATTORE GIALLO MOSAICO	singoli			178 BRUNO FATTORE GIALLO MOSAICO	stamm		
Pos. Espositore		gabbia	punti	Pos. Espositore		gabbia	punti
1° REVEANE Fabrizio		265	91	1° CUEL Giancarlo		22 A..D	364
3° STEFANI Mariano		54	88	179 BRUNO A FATTORE ROSSO	singoli		
169 NERO A FATTORE ROSSO	singoli			Pos. Espositore		gabbia	punti
Pos. Espositore		gabbia	punti	1° CUEL Giancarlo		194	90
1° CRISTOFORRETTI Fidenzio		168	91	181 BRUNO FATTORE ROSSO MOSAICO	singoli		
2° CRISTOFORRETTI Fidenzio		169	90	Pos. Espositore		gabbia	punti
3° REVEANE Fabrizio		266	90	1° CUEL Giancarlo		196	91
FRONER Carlo		78	89	2° CUEL Giancarlo		195	90
REVEANE Fabrizio		268	89	185 AGATA A FATTORE GIALLO	singoli		
CONTE Patrizio		222	88	Pos. Espositore		gabbia	punti
CONTE Patrizio		223	88	1° SILVESTRI Livio		235	91
REVEANE Fabrizio		267	88	2° SILVESTRI Livio		236	90
STEFANI Mariano		59	87	3° FIORINI Antonio		299	89
CONTE Patrizio		224	87	SILVESTRI Livio		237	89
170 NERO A FATTORE ROSSO	stamm			NICOLINI Giorgio		111	88
Pos. Espositore		gabbia	punti	NICOLINI Giorgio		112	88
1° REVEANE Fabrizio		41 A..D	366	MUNARI Giacomo		312	88
2° CONTE Patrizio		31 A..D	364	187 AGATA FATTORE GIALLO MOSAICO	singoli		
171 NERO FATTORE ROSSO MOSAICO	singoli			Pos. Espositore		gabbia	punti
Pos. Espositore		gabbia	punti	1° RAFFAETA Valentino		37	91
1° TRENKWALDER Heinrich		86	90	2° CUEL Giancarlo		198	90
2° TRENKWALDER Heinrich		87	89	3° RAFFAETA Valentino		39	90
3° STEFANI Mariano		56	88	RAFFAETA Valentino		38	89
CRISTOFORRETTI Fidenzio		170	88	RAFFAETA Valentino		41	88
BALLAN Roberto		226	87	MUNARI Giacomo		313	88
BALLAN Roberto		227	87	MUNARI Giacomo		311	87
STEFANI Mariano		60	86	188 AGATA FATTORE GIALLO MOSAICO	stamm		
STEFANI Mariano		57	85	Pos. Espositore		gabbia	punti
172 NERO FATTORE ROSSO MOSAICO	stamm			MUNARI Giacomo		52 A..D	352
Pos. Espositore		gabbia	punti	189 AGATA A FATTORE ROSSO	singoli		
1° REVEANE Fabrizio		40 A..D	360	Pos. Espositore		gabbia	punti
3° TRENKWALDER Heinrich		10 A..D	356	1° WIESER Josef		161	91
				2° MAZZI Luigi		124	91
				3° GUARANO Andrea		317	90

MAZZI Luigi	125	89			
MAZZI Luigi	126	89			
COSTA Enrico	147	89			
GUARANO Andrea	318	89			
FONTANA Adriano	289	88			
FONTANA Adriano	290	88			
191 AGATA FATTORE ROSSO MOSAICO			singoli		
Pos. Espositore				gabbia	punti
1° MENEGHINI Felice	215	93			
2° MENEGHINI Felice	216	91			
3° BRAITO Rodolfo	96	91			
BRAITO Rodolfo	98	89			
BRAITO Rodolfo	99	89			
MAZZI Luigi	127	89			
GUARANO Andrea	316	89			
BRAITO Rodolfo	97	88			
BRAITO Rodolfo	100	88			
MENEGHINI Felice	214	88			
SILVESTRI Livio	244	88			
GUARANO Andrea	314	87			
GUARANO Andrea	315	87			
192 AGATA FATTORE ROSSO MOSAICO			stamm		
Pos. Espositore				gabbia	punti
1° MENEGHINI Felice	29 A..D	370			
2° BALLAN Roberto	35 A..D	364			
3° BRAITO Rodolfo	11 A..D	363			
BRAITO Rodolfo	12 A..D	360			
195 ISABELLA A FATTORE GIALLO			singoli		
Pos. Espositore				gabbia	punti
1° STEFANI Giuseppe	46	91			
2° STEFANI Giuseppe	45	90			
3° SILVESTRI Livio	240	89			
CRISTOFORETTI Fidenzio	171	88			
SILVESTRI Livio	241	88			
STEFANI Giuseppe	47	87			
196 ISABELLA A FATTORE GIALLO			stamm		
Pos. Espositore				gabbia	punti
2° CRISTOFORETTI Fidenzio	18 A..D	359			
199 ISABELLA A FATTORE ROSSO			singoli		
Pos. Espositore				gabbia	punti
NOLI Giorgio	158	86			
201 ISABELLA FATTORE ROSSO MOSAICO			singoli		
Pos. Espositore				gabbia	punti
1° MENEGHINI Felice	209	90			
2° MENEGHINI Felice	213	89			
3° BATTISTI Bruno	13	89			
202 ISABELLA FATTORE ROSSO MOSAICO					stamm
Pos. Espositore				gabbia	punti
1° MENEGHINI Felice	28 A..D	362			
221 NERO PASTELLO ALI GRIGIE ROSSO MOSAICO					singoli
Pos. Espositore				gabbia	punti
FONTANA Adriano	291	87			
FONTANA Adriano	292	86			
225 BRUNO PASTELLO FATT. GIALLO					singoli
Pos. Espositore				gabbia	punti
1° RAFFAETA Valentino	18	91			
2° RAFFAETA Valentino	16	90			
3° RAFFAETA Valentino	19	88			
RAFFAETA Valentino	17	88			
226 BRUNO PASTELLO FATT. GIALLO					stamm
Pos. Espositore				gabbia	punti
1° RAFFAETA Valentino	3 A..D	363			
227 BRUNO PASTELLO FATTORE GIALLO MOSAICO					singoli
Pos. Espositore				gabbia	punti
RAFFAETA Valentino	40	87			
229 BRUNO PASTELLO FATT. ROSSO					singoli
Pos. Espositore				gabbia	punti
1° FRONER Carlo	75	91			
2° SPINELLI Sergio	180	89			
3° SPINELLI Sergio	179	89			
RAFFAETA Valentino	25	89			
WIESER Josef	164	89			
SPINELLI Sergio	178	89			
RAFFAETA Valentino	32	88			
CAVION Michele	137	88			
CAVION Michele	138	88			
CAVION Michele	139	88			
CAVION Michele	140	86			
SPINELLI Sergio	181	-			
231 BRUNO PASTELLO FATTORE ROSSO MOSAICO					singoli
Pos. Espositore				gabbia	punti
1° CUEL Giancarlo	187	91			
2° RAFFAETA Valentino	35	90			
3° WIESER Josef	162	89			
RAFFAETA Valentino	36	88			
CAVION Michele	142	88			
CAVION Michele	143	88			
FRONER Carlo	77	87			

CAVION Michele	141	87	2° CRISTOFORETTI Fidenzio	172	89
232 BRUNO PASTELLO FATTORE ROSSO MOSAICO	stamm		247 ISABELLA PASTELLO FATTORE GIALLO MOSAICO		singoli
Pos. Espositore	gabbia	punti	Pos. Espositore	gabbia	punti
1° CUEL Giancarlo	21 A..D	362	1° STRAZZABOSCO Renato	305	91
2° RAFFAETA Valentino	4 A..D	358	2° STRAZZABOSCO Renato	306	89
233 BRUNO PASTELLO FATT. BIANCO	singoli		248 ISABELLA PASTELLO FATTORE GIALLO MOSAICO		stamm
Pos. Espositore	gabbia	punti	Pos. Espositore	gabbia	punti
1° RAFFAETA Valentino	20	90	1° STRAZZABOSCO Renato	49 A..D	363
2° RAFFAETA Valentino	21	89			
3° RAFFAETA Valentino	22	88	249 ISABELLA PASTELLO FATT. ROSSO		singoli
235 AGATA PASTELLO FATT. GIALLO	singoli		Pos. Espositore	gabbia	punti
Pos. Espositore	gabbia	punti	1° CORZATO Redemiro	135	90
1° COSTA Enrico	144	90	2° COSTA Enrico	151	89
2° COSTA Enrico	148	89	3° CORZATO Redemiro	134	88
3° COSTA Enrico	152	88	CRISTOFORETTI Fidenzio	173	87
SILVESTRI Livio	238	88	257 NERO OPALE FATTORE GIALLO MOSAICO		singoli
239 AGATA PASTELLO FATT. ROSSO	singoli		Pos. Espositore	gabbia	punti
Pos. Espositore	gabbia	punti	1° STEFANI Mariano	53	90
1° COSTA Enrico	149	90	2° BATTISTI Bruno	9	89
3° COSTA Enrico	153	89	3° BATTISTI Bruno	10	88
3° COSTA Enrico	145	88			
MAZZI Luigi	128	87	265 BRUNO OPALE FATT. GIALLO		singoli
241 AGATA PASTELLO FATTORE ROSSO MOSAICO	singoli		Pos. Espositore	gabbia	punti
Pos. Espositore	gabbia	punti	1° NICOLINI Giorgio	102	90
1° BATTISTI Bruno	14	92	267 BRUNO OPALE FATTORE GIALLO MOSAICO		singoli
2° BATTISTI Bruno	15	91	Pos. Espositore	gabbia	punti
3° MENEGHINI Felice	208	90	3° WIESER Josef	163	88
BRAITO Rodolfo	90	89	NICOLINI Giorgio	101	87
BRAITO Rodolfo	91	89	NICOLINI Giorgio	103	87
MENEGHINI Felice	207	89	268 BRUNO OPALE FATTORE GIALLO MOSAICO		stamm
242 AGATA PASTELLO FATTORE ROSSO MOSAICO	stamm		Pos. Espositore	gabbia	punti
Pos. Espositore	gabbia	punti	1° RAFFAETA Valentino	5 A..D	364
1° MENEGHINI Felice	30 A..D	363	2° NICOLINI Giorgio	14 A..D	358
243 AGATA PASTELLO FATT. BIANCO	singoli		3° NICOLINI Giorgio	15 A..D	357
Pos. Espositore	gabbia	punti	271 BRUNO OPALE FATTORE ROSSO MOSAICO		singoli
1° COSTA Enrico	150	90	Pos. Espositore	gabbia	punti
2° COSTA Enrico	146	89	CUEL Giancarlo	197	86
3° SILVESTRI Livio	239	88			
245 ISABELLA PASTELLO FATT. GIALLO	singoli				
Pos. Espositore	gabbia	punti			
1° WIESER Josef	160	90			

273 BRUNO OPALE FATT. BIANCO		singoli	RAFFAETA Valentino	31	87
Pos. Espositore	gabbia	punti	297 PHAEO FATTORE GIALLO MOSAICO	singoli	
1° RAFFAETA Valentino	26	91	Pos. Espositore	gabbia	punti
2° RAFFAETA Valentino	27	90	3° RAFFAETA Valentino	23	88
3° NICOLINI Giorgio	104	88	301 PHAEO FATTORE ROSSO MOSAICO	singoli	
275 AGATA OPALE FATT. GIALLO		singoli	Pos. Espositore	gabbia	punti
Pos. Espositore	gabbia	punti	1° CRISTOFORETTI Fidenzio	177	91
2° NICOLINI Giorgio	118	89	303 PHAEO FATT. BIANCO	singoli	
3° NICOLINI Giorgio	115	88	Pos. Espositore	gabbia	punti
276 AGATA OPALE FATT. GIALLO		stamm	3° RAFFAETA Valentino	33	88
Pos. Espositore	gabbia	punti	RAFFAETA Valentino	34	88
1° NICOLINI Giorgio	16 A..D	365	305 SATINE FATT. GIALLO	singoli	
277 AGATA OPALE FATTORE GIALLO MOSAICO		singoli	Pos. Espositore	gabbia	punti
Pos. Espositore	gabbia	punti	1° BATTISTI Bruno	6	91
1° BROGLIA Diego	260	90	2° STEFANI Giuseppe	43	90
278 AGATA OPALE FATTORE GIALLO MOSAICO		stamm	3° CORZATO Redemiro	131	90
Pos. Espositore	gabbia	punti	BATTISTI Bruno	4	89
1° BROGLIA Diego	39 A..D	363	BATTISTI Bruno	5	89
279 AGATA OPALE FATT. ROSSO		singoli	BATTISTI Bruno	7	89
Pos. Espositore	gabbia	punti	STEFANI Giuseppe	42	89
1° CRISTOFORETTI Fidenzio	176	90	CORZATO Redemiro	130	89
2° CRISTOFORETTI Fidenzio	175	89	CORZATO Redemiro	132	89
282 AGATA OPALE FATTORE ROSSO MOSAICO		stamm	BATTISTI Bruno	8	88
Pos. Espositore	gabbia	punti	CORZATO Redemiro	129	88
1° BRAITO Rodolfo	13 A..D	360	CORZATO Redemiro	133	88
285 ISABELLA OPALE FATT. GIALLO		singoli	306 SATINE FATT. GIALLO	stamm	
Pos. Espositore	gabbia	punti	Pos. Espositore	gabbia	punti
1° NICOLINI Giorgio	117	90	1° BATTISTI Bruno	1 A..D	360
2° WIESER Josef	165	89	307 SATINE' FATTORE GIALLO MOSAICO	singoli	
3° NICOLINI Giorgio	114	88	Pos. Espositore	gabbia	punti
NICOLINI Giorgio	119	87	1° STEFANI Giuseppe	44	90
293 ISABELLA OPALE FATT. BIANCO		singoli	2° SILVESTRI Livio	246	89
Pos. Espositore	gabbia	punti	3° DEMARCHI Luca	276	88
3° CORZATO Redemiro	136	88	SILVESTRI Livio	245	88
295 PHAEO FATT. GIALLO		singoli	DEMARCHI Luca	275	87
Pos. Espositore	gabbia	punti	311 SATINE' FATTORE ROSSO MOSAICO	singoli	
1° RAFFAETA Valentino	29	91	Pos. Espositore	gabbia	punti
2° RAFFAETA Valentino	30	90	1° NOLI Giorgio	159	90
			2° BATTISTI Bruno	11	89
			3° BATTISTI Bruno	12	88
			313 SATINE FATT. BIANCO	singoli	
			Pos. Espositore	gabbia	punti
			1° BATTISTI Bruno	1	90
			2° BATTISTI Bruno	2	90

3°	TODESCO Fabrizio	154	88	3°	BRAITO Rodolfo	94	88	
	BATTISTI Bruno	3	87					
337	AGATA TOPAZIO FT. GIALLO MOSAICO		singoli	461	BRUNO JASPE FT. ROSSO MOSAICO		singoli	
Pos.	Espositore		gabbia	punti	Pos.	Espositore	gabbia	punti
1°	BROGLIA Diego	256	91	3°	FRONER Carlo	76	88	
2°	BROGLIA Diego	258	90	471	AGATA JASPE FT. ROSSO MOSAICO		singoli	
3°	BROGLIA Diego	257	90	Pos.	Espositore		gabbia	punti
	BROGLIA Diego	259	88	1°	BRAITO Rodolfo	93	90	
	TODESCO Fabrizio	157	86	2°	BRAITO Rodolfo	92	89	
343	AGATA TOPAZIO FATT. BIANCO		singoli	3°	BRAITO Rodolfo	95	88	
Pos.	Espositore		gabbia	punti	473	AGATA JASPE FATT. BIANCO		singoli
1°	BROGLIA Diego	262	90	Pos.	Espositore		gabbia	punti
2°	BROGLIA Diego	264	89	3°	FRONER Carlo	73	88	
3°	BROGLIA Diego	263	89		FRONER Carlo	79	87	
	BROGLIA Diego	261	88					
	TODESCO Fabrizio	155	87					
385	NERO ONICE FATT. GIALLO		singoli					
Pos.	Espositore		gabbia	punti				
2°	DEMARCHI Luca	278	89					
3°	DEMARCHI Luca	277	88					
387	NERO ONICE FT. GIALLO MOSAICO		singoli					
Pos.	Espositore		gabbia	punti				
2°	DEMARCHI Luca	279	89					
3°	DEMARCHI Luca	280	88					
391	NERO ONICE FT. ROSSO MOSAICO		singoli					
Pos.	Espositore		gabbia	punti				
2°	DEMARCHI Luca	284	89					
3°	DEMARCHI Luca	285	88					
	DEMARCHI Luca	286	87					
393	NERO ONICE FATT. BIANCO		singoli					
Pos.	Espositore		gabbia	punti				
1°	DEMARCHI Luca	281	90					
2°	DEMARCHI Luca	283	89					
3°	DEMARCHI Luca	282	88					
397	BRUNO ONICE FT. GIALLO MOSAICO		singoli					
Pos.	Espositore		gabbia	punti				
1°	RAFFAETA Valentino	24	90					
401	BRUNO ONICE FT. ROSSO MOSAICO		singoli					
Pos.	Espositore		gabbia	punti				
	FRONER Carlo	74	86					
451	NERO JASPE FT. ROSSO MOSAICO		singoli					
Pos.	Espositore		gabbia	punti				

Indigeni - Esotici - Ibridi

475 DIAMANTE MANDARINO M. singoli grigio,bruno,dorso chiaro,mascher.

Pos. Espositore	gabbia	punti
FACCHINELLI Aldo	900	86

483 DIAMANTE MANDARINO F. singoli petto nero,petto arancio,faccia n.#

Pos. Espositore	gabbia	punti
1° FACCHINELLI Aldo	898	90
3° FACCHINELLI Aldo	896	88
FACCHINELLI Aldo	895	86

485 DIAMANTE MANDARINO F. singoli diluito petto bianco,feo,topazio,b.#

Pos. Espositore	gabbia	punti
FACCHINELLI Aldo	899	87
FACCHINELLI Aldo	897	86

487 DIAMANTE DI GOULD singoli ANCESTRALE MASCHIO

Pos. Espositore	gabbia	punti
1° TSCHIGG Engelbert	873	92
2° TSCHIGG Engelbert	871	91
3° VANTINI Arnaldo	904	90
MEAZZI Dalmazio	702	89
TAVA Livio	778	88
TSCHIGG Engelbert	872	88
MEAZZI Dalmazio	730	87
MEAZZI Dalmazio	736	87
TAVA Livio	779	86
VANTINI Arnaldo	906	86

488 DIAMANTE DI GOULD stamm ANCESTRALE MASCHIO

Pos. Espositore	gabbia	punti
1° VANTINI Arnaldo	110 A..D	367
2° MEAZZI Dalmazio	90 A..D	363
3° TSCHIGG Engelbert	106 A..D	360
MEAZZI Dalmazio	91 A..D	357
TAVA Livio	95 A..D	352
MEAZZI Dalmazio	92 A..D	351

489 DIAMANTE DI GOULD singoli PETTOBIANCO MASCHIO

Pos. Espositore	gabbia	punti
1° VANTINI Arnaldo	905	91
2° TAVA Livio	773	90
3° TAVA Livio	776	89
TSCHIGG Engelbert	874	89

MEAZZI Dalmazio	708	87
TAVA Livio	777	87
TSCHIGG Engelbert	875	87
MEAZZI Dalmazio	701	86
MEAZZI Dalmazio	728	86
TAVA Livio	774	86

491 DIAMANTE DI GOULD VARIETA' singoli FONDO VERDE MASCHIO

Pos. Espositore	gabbia	punti
1° MEAZZI Dalmazio	731	90
2° TSCHIGG Engelbert	879	89

493 DIAMANTE DI GOULD VARIETA' singoli FONDO BLU MASCHIO

Pos. Espositore	gabbia	punti
1° MEAZZI Dalmazio	735	92
2° MEAZZI Dalmazio	706	91
3° TSCHIGG Engelbert	876	90
MEAZZI Dalmazio	737	89
MEAZZI Dalmazio	726	88
TSCHIGG Engelbert	877	88
TSCHIGG Engelbert	878	88
MEAZZI Dalmazio	705	87
VANTINI Arnaldo	903	87
MEAZZI Dalmazio	707	86

495 DIAMANTE DI GOULD singoli ANCESTRALE FEMMINA

Pos. Espositore	gabbia	punti
1° MEAZZI Dalmazio	727	92
2° TSCHIGG Engelbert	880	91
3° VANTINI Arnaldo	908	90
MEAZZI Dalmazio	721	88
MEAZZI Dalmazio	729	88
GOLLER Giovanni	826	87

496 DIAMANTE DI GOULD stamm ANCESTRALE FEMMINA

Pos. Espositore	gabbia	punti
1° MEAZZI Dalmazio	89 A..D	366
MEAZZI Dalmazio	87 A..D	354

497 DIAMANTE DI GOULD singoli PETTOBIANCO FEMMINA

Pos. Espositore	gabbia	punti
1° MEAZZI Dalmazio	723	91
2° TSCHIGG Engelbert	881	90
3° TSCHIGG Engelbert	882	89
VANTINI Arnaldo	907	88
MEAZZI Dalmazio	703	87
MEAZZI Dalmazio	724	87
GOLLER Giovanni	824	87
GOLLER Giovanni	825	87

GOLLER Giovanni	827	86									
TAVA Livio	775	85									
499	DIAMANTE DI GOULD VARIETA'		singoli								
	FONDO VERDE FEMMINA										
Pos. Espositore											
1° MEAZZI Dalmazio	732	90									
2° MEAZZI Dalmazio	725	89									
501	DIAMANTE DI GOULD VARIETA'		singoli								
	FONDO BLU FEMMINA										
Pos. Espositore											
1° TSCHIGG Engelbert	883	92									
2° MEAZZI Dalmazio	704	91									
3° MEAZZI Dalmazio	733	90									
MEAZZI Dalmazio	722	87									
MEAZZI Dalmazio	734	87									
502	DIAMANTE DI GOULD VARIETA'		stamm								
	FONDO BLU FEMMINA										
Pos. Espositore											
1° MEAZZI Dalmazio	86 A..D	362									
MEAZZI Dalmazio	84 A..D	355									
503	DIAMANTE CODALUNGA		singoli								
	ANCESTRALE										
Pos. Espositore											
3° TSCHIGG Engelbert	885	88									
FACCHINELLI Aldo	891	87									
505	DIAMANTE CODALUNGA MUTATO		singoli								
Pos. Espositore											
1° TSCHIGG Engelbert	886	90									
511	DIAMANTE ZEBRATO ANCESTRALE		singoli								
Pos. Espositore											
1° RESTELLI Franco	806	91									
2° MEAZZI Dalmazio	718	90									
MEAZZI Dalmazio	711	87									
MEAZZI Dalmazio	717	85									
512	DIAMANTE ZEBRATO ANCESTRALE		stamm								
Pos. Espositore											
1° MEAZZI Dalmazio	83 A..D	362									
2° MEAZZI Dalmazio	85 A..D	360									
3° RESTELLI Franco	101 A..D	359									
513	DIAMANTE ZEBRATO MUTATO		singoli								
Pos. Espositore											
1° RESTELLI Franco	807	91									
2° MEAZZI Dalmazio	713	90									
MEAZZI Dalmazio	714	86									
515	DIAMANTE CODAROSSA										
	ANCESTRALE										
Pos. Espositore											
RESTELLI Franco	808	87									
516	DIAMANTE CODAROSSA										
	ANCESTRALE										
Pos. Espositore											
1° RESTELLI Franco	102 A..D	364									
517	DIAMANTE CODAROSSA MUTATO		singoli								
Pos. Espositore											
1° RESTELLI Franco	809	90									
FACCHINELLI Aldo	890	85									
523	PASSERO DEL GIAPPONE										
	NERO BRUNO E NERO GRIGIO										
Pos. Espositore											
1° RESTELLI Franco	810	90									
529	PADDA MUTATO										
Pos. Espositore											
1° FACCHINELLI Aldo	889	90									
531	ERYTHRURA										
Pos. Espositore											
1° MEAZZI Dalmazio	709	91									
2° MEAZZI Dalmazio	710	90									
533	ALTRI ESTRILDIDI										
Pos. Espositore											
1° MEAZZI Dalmazio	712	90									
535	LONCHURA										
Pos. Espositore											
1° MEAZZI Dalmazio	738	91									
2° MEAZZI Dalmazio	719	90									
3° MEAZZI Dalmazio	715	89									
MEAZZI Dalmazio	716	88									
MEAZZI Dalmazio	720	87									
536	LONCHURA										
Pos. Espositore											
1° MEAZZI Dalmazio	81 A..D	364									
2° MEAZZI Dalmazio	82 A..D	363									
3° MEAZZI Dalmazio	88 A..D	357									
537	AMADINA										
Pos. Espositore											
2° FACCHINELLI Aldo	893	89									

3°	FACCHINELLI Aldo	892	88	1°	MORANDINI Pietro	937	90
541	UCCELLI DI GRANDE TAGLIA INDIGENI		singoli	2°	WIESER Josef	867	89
Pos.	Espositore	gabbia	punti	3°	MORANDINI Pietro	935	88
1°	MARCHI Graziano	1362	93		MORANDINI Pietro	936	88
2°	MARCHI Graziano	1363	91		ONORATI Silvino	1431	88
3°	GOBBER Bruno	1366	90		WIESER Josef	868	87
	MARCHI Graziano	1365	90	561	VERDONE ISABELLA FEMMINA		singoli
	MARCHI Graziano	1364	89	Pos.	Espositore	gabbia	punti
	MARCHI Graziano	1361	88	2°	BATTISTI Bruno	739	89
543	VERDONE ANCESTRALE MASCHIO		singoli	563	VERDONE LUTINO FEMMINA		singoli
Pos.	Espositore	gabbia	punti	Pos.	Espositore	gabbia	punti
1°	LORENZINI Maurizio	848	91		COZZAGLIO Antonello	960	86
2°	FONTANA Adriano	1403	89	565	VERDONE SATINE' FEMMINA		singoli
3°	ZAMBERLAN Luca	822	89	Pos.	Espositore	gabbia	punti
	GOBBER Bruno	764	88		NOLI Giorgio	862	87
	FRANCHI Claudio	925	88	569	LUCHERINO ANCESTRALE MASCHIO		singoli
	MORANDINI Pietro	929	88	Pos.	Espositore	gabbia	punti
	FORTI Carlo	1410	88	1°	FRAPPORTI Mario	910	93
.ng	MORANDINI Pietro	928	-	2°	LORENZINI Maurizio	853	92
545	VERDONE BRUNO MASCHIO		singoli	3°	NICOLODI Sandro	919	91
Pos.	Espositore	gabbia	punti		CORZATO Redemiro	828	90
3°	TOFFALI Gianfranco	901	88		LORENZINI Maurizio	855	90
547	VERDONE AGATA MASCHIO		singoli		FRAPPORTI Mario	909	90
Pos.	Espositore	gabbia	punti		CORZATO Redemiro	830	89
1°	MORANDINI Pietro	932	91		CORZATO Redemiro	832	89
2°	ONORATI Silvino	1430	90		TODESCO Fabrizio	837	89
3°	MORANDINI Pietro	931	89		TODESCO Fabrizio	838	89
	MORANDINI Pietro	930	88		NICOLODI Sandro	918	89
549	VERDONE ISABELLA MASCHIO		singoli		CORZATO Redemiro	829	88
Pos.	Espositore	gabbia	punti		COZZAGLIO Antonello	959	87
3°	BATTISTI Bruno	745	88	570	LUCHERINO ANCESTRALE MASCHIO		stamm
553	VERDONE SATINE' MASCHIO		singoli	Pos.	Espositore	gabbia	punti
Pos.	Espositore	gabbia	punti	3°	REVEANE Fabrizio	115 A..D	356
1°	REINSTADLER Peter	791	91	571	LUCHERINO BRUNO MASCHIO		singoli
555	VERDONE ANCESTRALE FEMMINA		singoli	Pos.	Espositore	gabbia	punti
Pos.	Espositore	gabbia	punti	1°	COZZAGLIO Antonello	956	91
1°	FORTI Carlo	1411	90	2°	COZZAGLIO Antonello	958	90
2°	LORENZINI Maurizio	852	89	3°	GIRARDI Gianpiero	998	89
3°	FRANCHI Dario	924	88		VALLOTTO Francesco	1441	89
	ZAMBERLAN Luca	821	88		VALLOTTO Francesco	1442	88
	MORANDINI Pietro	933	88		GIRARDI Gianpiero	990	87
	MORANDINI Pietro	934	88	575	LUCHERINO ISABELLA MASCHIO		singoli
559	VERDONE AGATA FEMMINA		singoli	Pos.	Espositore	gabbia	punti
Pos.	Espositore	gabbia	punti	1°	GIRARDI Gianpiero	999	90
				2°	GIRARDI Gianpiero	995	89
				3°	COZZAGLIO Antonello	945	88

	VALLOTTO Francesco	1443	88	2°	GIRARDI Gianpiero	992	90		
.ng	GIRARDI Gianpiero	993	-	3°	GIRARDI Gianpiero	997	89		
576	LUCHERINO ISABELLA MASCHIO		stamm	591	ORGANETTO ANCESTRALE		singoli		
Pos.	Espositore		gabbia	punti	Pos.	Espositore	gabbia	punti	
1°	VALLOTTO Francesco	53 A..D	361	1°	LORENZINI Maurizio	860	92		
579	LUCHERINO ANCESTRALE FEMMINA		singoli	2°	ZAMBERLAN Luca	819	91		
Pos.	Espositore		gabbia	punti	3°	REVEANE Fabrizio	976	90	
1°	TODESCO Fabrizio	836	93		REINSTADLER Peter	792	89		
2°	LORENZINI Maurizio	854	92		REINSTADLER Peter	793	89		
3°	GIRARDI Gianpiero	996	91		FORTUNATO Francesco	1433	89		
	REVEANE Fabrizio	975	90		NICOLODI Sandro	923	88		
	GOBBER Bruno	752	89		MORANDINI Pietro	940	88		
	CORZATO Redemiro	831	89		FONTANA Adriano	1400	88		
	NICOLODI Sandro	920	89		FONTANA Adriano	1401	88		
	NICOLODI Sandro	921	89		NICOLODI Sandro	922	87		
	ZORDAN Luca	1425	89		MORANDINI Pietro	939	87		
	ZORDAN Luca	1426	89	592	ORGANETTO ANCESTRALE		stamm		
	MORANDINI Pietro	938	88	Pos.	Espositore		gabbia	punti	
	COZZAGLIO Antonello	946	88	1°	LORENZINI Maurizio	104 A..D	364		
580	LUCHERINO ANCESTRALE FEMMINA		stamm	2°	POMELLA Gabriella	96 A..D	360		
Pos.	Espositore		gabbia	punti	595	ORGANETTO PASTELLO NERO		singoli	
1°	LORENZINI Maurizio	103 A..D	364		- BRUNO				
581	LUCHERINO BRUNO FEMMINA		singoli	Pos.	Espositore		gabbia	punti	
Pos.	Espositore		gabbia	punti	1°	MORANDINI Pietro	942	90	
1°	VALLOTTO Francesco	1444	91		FONTANA Adriano	1402	87		
2°	CORZATO Redemiro	834	90	599	ALTRE MUTAZIONI DELL'ORGANETTO		singoli		
582	LUCHERINO BRUNO FEMMINA		stamm	Pos.	Espositore		gabbia	punti	
Pos.	Espositore		gabbia	punti	1°	MORANDINI Pietro	941	90	
3°	GIRARDI Gianpiero	117 A..D	356	601	CARDELLINO ANCESTRALE		singoli		
585	LUCHERINO ISABELLA FEMMINA		singoli	Pos.	Espositore		gabbia	punti	
Pos.	Espositore		gabbia	punti	1°	GIRARDI Gianpiero	994	92	
1°	COZZAGLIO Antonello	947	90		2°	LORENZINI Maurizio	842	91	
	GANDER Walter	1419	87		3°	GOBBER Bruno	754	90	
586	LUCHERINO ISABELLA FEMMINA		stamm			GIRARDI Gianpiero	1002	90	
Pos.	Espositore		gabbia	punti		RIZZATO Elio	1013	89	
1°	VALLOTTO Francesco	54 A..D	360			WELLENZOHN Erich	804	88	
587	LUCHERINO AVORIO FEMMINA		singoli			RIZZATO Elio	1015	88	
Pos.	Espositore		gabbia	punti		WELLENZOHN Erich	805	87	
3°	CORZATO Redemiro	833	88	603	CARDELLINO ANCESTRALE		singoli		
589	ALTRE MUTAZIONI DEL LUCHERINO		singoli		MAGGIORE (MAJOR)				
Pos.	Espositore		gabbia	punti	Pos.	Espositore		gabbia	punti
1°	GIRARDI Gianpiero	991	91		1°	GANDER Walter	1421	91	
					2°	FRANCHI Claudio	926	90	
					3°	RIZZATO Elio	1014	89	
						REINSTADLER Peter	790	89	
						GIORDANI Renato	1008	87	

605 CARDELLINO BRUNO	singoli			657 CIUFFOLOTTO ANCESTRALE FEMMINA	singoli
Pos. Espositore		gabbia	punti	Pos. Espositore	
GIORDANI Renato		1007	87	1° LORENZINI Maurizio	847 92
607 CARDELLINO AGATA	singoli			2° COZZAGLIO Antonello	968 91
Pos. Espositore		gabbia	punti	3° COZZAGLIO Antonello	967 90
GIORDANI Renato		1006	87	659 CIUFFOLOTTO BRUNO FEMMINA	singoli
623 VERZELLINO ANCESTRALE	singoli			Pos. Espositore	
Pos. Espositore		gabbia	punti	1° COZZAGLIO Antonello	969 91
1° POMELLA Gabriella		781	91	3° AVESANI Enrico	1386 88
2° COZZAGLIO Antonello		957	90	663 CIUFFOLOTTO PASTELLO BRUNO FEMMINA	singoli
3° LORENZINI Maurizio		851	89	Pos. Espositore	
GOBBER Bruno		762	88	1° LORENZINI Maurizio	846 92
CUSINATO Natale		1436	88		
POMELLA Gabriella		780	87	671 PEPPOLA	singoli
633 FRINGUELLO ANCESTRALE MASCHIO	singoli			Pos. Espositore	
Pos. Espositore		gabbia	punti	1° GOBBER Bruno	753 93
1° GOBBER Bruno		760	92	2° GOBBER Bruno	746 92
2° LORENZINI Maurizio		856	91	3° GOBBER Bruno	749 91
3° FRAPPORTI Mario		914	90	REVEANE Fabrizio	983 87
GOBBER Bruno		761	89	673 CROCIERI E CROCIERE DELLE PINETE	singoli
GOBBER Bruno		763	88	Pos. Espositore	
641 FRINGUELLO ANCESTRALE FEMMINA	singoli			1° AVESANI Enrico	1390 94
Pos. Espositore		gabbia	punti	2° AVESANI Enrico	1387 92
1° GOBBER Bruno		757	91	3° WELLENZOHN Erich	803 91
2° GOBBER Bruno		747	90	WELLENZOHN Erich	797 90
645 FRINGUELLO AGATA FEMMINA	singoli			WELLENZOHN Erich	798 90
Pos. Espositore		gabbia	punti	WELLENZOHN Erich	799 90
1° FRAPPORTI Mario		913	92	WELLENZOHN Erich	802 90
651 CIUFFOLOTTO ANCESTRALE MASCHIO	singoli			REVEANE Fabrizio	985 90
Pos. Espositore		gabbia	punti	AVESANI Enrico	1389 90
1° COZZAGLIO Antonello		971	93	REINSTADLER Peter	785 89
2° LORENZINI Maurizio		845	92	WELLENZOHN Erich	801 89
3° COZZAGLIO Antonello		970	90	GANDER Walter	1417 89
652 CIUFFOLOTTO ANCESTRALE MASCHIO	stamm			REINSTADLER Peter	786 88
Pos. Espositore		gabbia	punti	WELLENZOHN Erich	800 88
1° CEPPINATI Gino		93 A..D	371	AVESANI Enrico	1388 88
656 CIUFFOLOTTO PASTELLO NERO-BRUNO MASCHIO	stamm			674 CROCIERI E CROCIERE DELLE PINETE	stamm
Pos. Espositore		gabbia	punti	Pos. Espositore	
1° CEPPINATI Gino		94 A..D	366	1° REINSTADLER Peter	97 A..D 369
				2° WELLENZOHN Erich	99 A..D 367
				675 TROMBETTIERI	singoli
				Pos. Espositore	
				1° LORENZINI Maurizio	844 92
				2° GANDER Walter	1420 91
				3° GIRARDI Gianpiero	1000 89
				GIRARDI Gianpiero	1004 88

679 ALTRI FRINGILLIDI DI PICCOLA TAGLIA	singoli	1° CUSINATO Natale	56 A..D	362
Pos. Espositore	gabbia	punti		
1° COZZAGLIO Antonello	966	91		
2° COZZAGLIO Antonello	965	90		
3° AVESANI Enrico	1391	89		
AVESANI Enrico	1392	88		
AVESANI Enrico	1394	88		
AVESANI Enrico	1395	88		
AVESANI Enrico	1396	88		
680 ALTRI FRINGILLIDI DI PICCOLA TAGLIA	stamm			
Pos. Espositore	gabbia	punti		
1° COZZAGLIO Antonello	113 A..D	367		
685 CARDINALINO VENEZUELA FEMMINA ANCESTRALE	singoli			
Pos. Espositore	gabbia	punti		
1° CRISTOFORRETTI Fidenzio	887	91		
689 ALTRI LUCHERINI ESOTICI	singoli			
Pos. Espositore	gabbia	punti		
1° REINSTADLER Peter	789	91		
2° REINSTADLER Peter	787	90		
3° REINSTADLER Peter	788	89		
ZAMBERLAN Luca	820	85		
691 SERINUS ESOTICI	singoli			
Pos. Espositore	gabbia	punti		
1° LORENZINI Maurizio	840	92		
2° RESTELLI Franco	818	90		
693 VERDONI ESOTICI	singoli			
Pos. Espositore	gabbia	punti		
1° REVEANE Fabrizio	1016	90		
697 CARPODACUS MASCHIO ANCESTRALE	singoli			
Pos. Espositore	gabbia	punti		
1° CUSINATO Natale	1435	91		
2° FORTI Carlo	1409	90		
3° WIESER Josef	870	89		
BATTISTI Bruno	741	88		
TRENKWALDER Heinrich	782	88		
CORZATO Redemiro	835	88		
GRISSENTI Ezio	987	88		
698 CARPODACUS MASCHIO ANCESTRALE	stamm			
Pos. Espositore	gabbia	punti		
1° CUSINATO Natale	56 A..D	362		
699 CARPODACUS MASCHIO MUTATO	singoli			
Pos. Espositore	gabbia	punti		
1° FORTI Carlo	1407	91		
2° GIRARDI Gianpiero	1003	90		
3° BATTISTI Bruno	743	89		
REINSTADLER Peter	795	88		
CRISTOFORRETTI Fidenzio	888	88		
701 CARPODACUS FEMMINA ANCESTRALE	singoli			
Pos. Espositore	gabbia	punti		
1° TRENKWALDER Heinrich	783	91		
2° REINSTADLER Peter	794	90		
3° CUSINATO Natale	1434	89		
COZZAGLIO Antonello	964	88		
GRISSENTI Ezio	988	87		
702 CARPODACUS FEMMINA ANCESTRALE	stamm			
Pos. Espositore	gabbia	punti		
1° CUSINATO Natale	55 A..D	362		
2° GIRARDI Gianpiero	116 A..D	358		
REINSTADLER Peter	98 A..D	355		
703 CARPODACUS FEMMINA MUTATO	singoli			
Pos. Espositore	gabbia	punti		
1° WIESER Josef	869	90		
2° REINSTADLER Peter	796	89		
3° FORTI Carlo	1408	88		
TRENKWALDER Heinrich	784	87		
704 CARPODACUS FEMMINA MUTATO	stamm			
Pos. Espositore	gabbia	punti		
1° CRISTOFORRETTI Fidenzio	107 A..D	360		
705 PASSERI	singoli			
Pos. Espositore	gabbia	punti		
1° GOBBER Bruno	748	91		
3° GOBBER Bruno	751	88		
707 FROSONI-BECCOGROSSI	singoli			
Pos. Espositore	gabbia	punti		
1° ZORDAN Luca	1424	91		
2° ZORDAN Luca	1422	90		
3° ZORDAN Luca	1423	89		
709 ALTRI UCCELLI PICCOLA TAGLIA E CARDINALI	singoli			
Pos. Espositore	gabbia	punti		
1° NOLI Giorgio	861	90		

2° REVEANE Fabrizio	984	89		
3° REVEANE Fabrizio	986	88		
711 CARDELLINO X CANARINO			singoli	
Pos. Espositore	gabbia	punti		
1° RIOLFI Michele	973	91		
2° FONTANA Adriano	1404	90		
3° RIZZATO Elio	1011	89		
RIOLFI Michele	974	89		
RIZZATO Elio	1012	89		
712 CARDELLINO X CANARINO			stamm	
Pos. Espositore	gabbia	punti		
1° CALIARI Valerio	109 A..D	362		
713 VERZELLINO X CANARINO			singoli	
Pos. Espositore	gabbia	punti		
1° RIOLFI Michele	972	91		
2° FIORINI Antonio	1428	90		
3° GIRARDI Gianpiero	1001	89		
FIORINI Antonio	1427	89		
SALVATERRA Andrea	771	88		
CUSINATO Natale	1440	88		
714 VERZELLINO X CANARINO			stamm	
Pos. Espositore	gabbia	punti		
1° SPINELLI Sergio	108 A..D	360		
715 LUCHERINO X CANARINO			singoli	
Pos. Espositore	gabbia	punti		
1° LORENZINI Maurizio	858	91		
2° COZZAGLIO Antonello	951	90		
3° BERTOLINI Roli	916	89		
COZZAGLIO Antonello	948	89		
FORTI Carlo	1412	89		
GOBBER Bruno	756	88		
BERTOLINI Roli	915	88		
BERTOLINI Roli	917	88		
MORANDINI Pietro	943	88		
GOBBER Bruno	759	87		
.ng SILVESTRI Livio	989	-		
716 LUCHERINO X CANARINO			stamm	
Pos. Espositore	gabbia	punti		
1° BERTOLINI Roli	111 A..D	363		
2° COZZAGLIO Antonello	112 A..D	358		
717 VERDONE X CANARINO			singoli	
Pos. Espositore	gabbia	punti		
1° COZZAGLIO Antonello	955	90		
2° NOLI Giorgio	863	89		
3° GOBBER Bruno	750	88		
NOLI Giorgio	864	87		
719 FANELLO X CANARINO			singoli	
Pos. Espositore	gabbia	punti		
1° WIESER Josef	865	92		
2° COZZAGLIO Antonello	952	91		
3° FORTI Carlo	1413	90		
WIESER Josef	866	89		
MORANDINI Pietro	944	89		
COZZAGLIO Antonello	953	89		
FORTI Carlo	1415	89		
FORTI Carlo	1416	87		
.ng FORTI Carlo	1414	-		
721 ORGANETTO X CANARINO			singoli	
Pos. Espositore	gabbia	punti		
1° LORENZINI Maurizio	859	91		
2° LORENZINI Maurizio	843	90		
727 SPINUS ESOTICI X CANARINO			singoli	
Pos. Espositore	gabbia	punti		
1° REVEANE Fabrizio	982	92		
2° GOBBER Bruno	755	91		
3° REVEANE Fabrizio	981	90		
SALVATERRA Andrea	765	89		
REVEANE Fabrizio	980	89		
GOBBER Bruno	758	88		
SALVATERRA Andrea	766	88		
LORENZINI Maurizio	839	88		
REVEANE Fabrizio	978	88		
REVEANE Fabrizio	979	88		
REVEANE Fabrizio	977	87		
728 SPINUS ESOTICI X CANARINO			stamm	
Pos. Espositore	gabbia	punti		
.ng GIRARDI Gianpiero	118 A..D	270		
729 SERINUS ESOTICI X CANARINO			singoli	
Pos. Espositore	gabbia	punti		
1° LORENZINI Maurizio	841	91		
2° RESTELLI Franco	817	90		
731 CARPODACO MESS. X CANARINO			singoli	
Pos. Espositore	gabbia	punti		
1° SALVATERRA Andrea	772	91		
2° GIRARDI Gianpiero	1005	90		
3° RIZZATO Elio	1010	89		
SALVATERRA Andrea	769	88		
SALVATERRA Andrea	770	88		
MORANDINI Pietro	927	88		
COZZAGLIO Antonello	954	88		
COZZAGLIO Antonello	961	88		
FORTI Carlo	1405	88		
FORTI Carlo	1406	88		
CUSINATO Natale	1439	88		
LORENZINI Maurizio	849	87		

732 CARPODACO MESS. X CANARINO	stamm			753 F1 ESTRILDIDI CON DIAMANTE MANDARINO	singoli
Pos. Espositore		gabbia	punti	Pos. Espositore	
1° FORTI Carlo		119 A..D	363	1° RESTELLI Franco	
WIESER Josef		105 A..D	355		815 92
739 CROCIERE X ALTRI FRINGILLIDI #	singoli			755 F1 ESTRILDIDI CON PASSERO DEL GIAPPONE	singoli
Pos. Espositore		gabbia	punti	Pos. Espositore	
3° BATTISTI Bruno		742	88	1° RESTELLI Franco	
741 CARDELLINO X ALTRI FRINGILLIDI #	singoli				816 91
Pos. Espositore		gabbia	punti	761 F1 ESTRILDIDI CON DIAMANTE DI GOULD	singoli
1° LORENZINI Maurizio		850	91	Pos. Espositore	
745 SERINUS ESOT. X ALTRI FRINGILLIDI	singoli			1° TSCHIGG Engelbert	
Pos. Espositore		gabbia	punti	2° RESTELLI Franco	
1° LORENZINI Maurizio		857	93		884 92
2° AVESANI Enrico		1385	91		813 90
3° AVESANI Enrico		1393	90	763 ALTRI IBRIDI FRA ESTRILDIDI	singoli
COZZAGLIO Antonello		950	89	Pos. Espositore	
746 SERINUS ESOT. X ALTRI FRINGILLIDI	stamm			1° RESTELLI Franco	
Pos. Espositore		gabbia	punti	2° RESTELLI Franco	
1° AVESANI Enrico		58 A..D	366	3° RESTELLI Franco	
747 SPINUS ESOT. X ALTRI FRINGILLIDI	singoli			.ng FACCHINELLI Aldo	
Pos. Espositore		gabbia	punti		894 -
1° ALESSIO Giovanni		1429	90	764 ALTRI IBRIDI FRA ESTRILDIDI	stamm
ZAMBERLAN Luca		823	87	Pos. Espositore	
COZZAGLIO Antonello		949	87	1° RESTELLI Franco	
749 CARPODACO MESSICANO X ALTRI FRINGILLIDI	singoli				100 A..D 362
Pos. Espositore		gabbia	punti	765 IBRIDI PEZZATI	singoli
1° COZZAGLIO Antonello		962	94	Pos. Espositore	
2° CUSINATO Natale		1438	90	2° RIZZATO Elio	
3° COZZAGLIO Antonello		963	88	TOFFALI Gianfranco	
BATTISTI Bruno		744	87	CUSINATO Natale	
750 CARPODACO MESSICANO X ALTRI FRINGILLIDI	stamm				1437 87
Pos. Espositore		gabbia	punti	767 ALTRI IBRIDI	singoli
1° COZZAGLIO Antonello		114 A..D	362	Pos. Espositore	
751 ALTRI IBRIDI FRA FRINGILLIDI	singoli			1° SALVATERRA Andrea	
Pos. Espositore		gabbia	punti	2° SALVATERRA Andrea	
1° GANDER Walter		1418	91		767 90
2° FRAPPORTI Mario		911	90		768 89
3° FRAPPORTI Mario		912	89		
BATTISTI Bruno		740	88		

Ondulati di Colore

795 OND. DI COLORE COMUNI FONDO GIALLO **singoli**

Pos.	Espositore	gabbia	punti
1°	PADRICELLI Elpidio	1274	90
2°	PADRICELLI Elpidio	1275	89

797 OND. DI COLORE COMUNI FONDO BIANCO **singoli**

Pos.	Espositore	gabbia	punti
1°	PADRICELLI Elpidio	1277	90
2°	PADRICELLI Elpidio	1276	89
3°	PADRICELLI Elpidio	1278	88
	ZAMBERLAN Luca	1236	87

801 OND. DI COLORE OPALINI E OPALINI CANNELLA **singoli**

Pos.	Espositore	gabbia	punti
1°	PADRICELLI Elpidio	1279	90
2°	PADRICELLI Elpidio	1280	89

803 OND. DI COLORE ALA CHIARA **singoli**

Pos.	Espositore	gabbia	punti
1°	PADRICELLI Elpidio	1281	91
2°	PADRICELLI Elpidio	1282	89

809 OND. DI COLORE ALA PERLATA **singoli**

Pos.	Espositore	gabbia	punti
1°	PADRICELLI Elpidio	1283	90

811 OND. DI COLORE PEZZATI DOMINANTI **singoli**

Pos.	Espositore	gabbia	punti
	PADRICELLI Elpidio	1284	87

813 OND. DI COLORE PEZZATI RECESSIVI **singoli**

Pos.	Espositore	gabbia	punti
2°	PADRICELLI Elpidio	1285	89

815 OND. DI COLORE FULVO E CORPO CHIARO **singoli**

Pos.	Espositore	gabbia	punti
1°	PADRICELLI Elpidio	1286	90

817 OND. DI COLORE INO **singoli**

Pos.	Espositore	gabbia	punti
1°	PADRICELLI Elpidio	1288	90
	PADRICELLI Elpidio	1287	87

Psittacidi

821 AG.ROSEIC.VERDE,VERDE SCURO e VERDE OLIVA **singoli**

Pos.	Espositore	gabbia	punti
1°	BIANCHINI Paolo	1261	91
2°	BIANCHINI Paolo	1262	90
3°	PEZZANI Gianni	1226	89
	PEZZANI Gianni	1225	88
	BIANCHINI Paolo	1263	87
	BOBROVA Alla	1243	86

822 AG.ROSEIC.VERDE,VERDE SCURO e VERDE OLIVA **stamm**

Pos.	Espositore	gabbia	punti
1°	BIANCHINI Paolo	141 A..D	360

823 AG.ROSEIC. FACCIA ARANCIO: VERDE F.A., V.SCURO F.A. e V.OLIVA F.A **singoli**

Pos.	Espositore	gabbia	punti
1°	TAGLIAFERRI Vincenzo	1260	90
2°	BIANCHINI Paolo	1265	89
3°	BIANCHINI Paolo	1264	88

825 AG.ROSEIC.AVORIO#: AV.BLU, AV.COBALTO, AV. COBALTO-VIOLA e AV.MALVA **singoli**

Pos.	Espositore	gabbia	punti
1°	PEZZANI Gianni	1231	90
2°	PEZZANI Gianni	1230	89
	BOBROVA Alla	1247	86

826 AG.ROSEIC.AVORIO#: AV.BLU, AV.COBALTO, AV. COBALTO-VIOLA e AV.MALVA **stamm**

Pos.	Espositore	gabbia	punti
	PEZZANI Gianni	140 A..D	353

827 AG.ROSEIC.AVORIO F.B.#: AV.BLU F.B., AV.COBALTO # **singoli**

Pos.	Espositore	gabbia	punti
2°	TAGLIAFERRI Vincenzo	1255	89
3°	BOBROVA Alla	1248	88

829 AG.ROSEIC. CANNELLA(SERIE)#: VERDE, VERDE F.A.# **singoli**

Pos.	Espositore	gabbia	punti
1°	BIANCHINI Paolo	1266	91
2°	PEZZANI Gianni	1229	89
3°	BIANCHINI Paolo	1267	88

833 AG.ROSEIC. OPALINO e OPALINO-CANNELLA (SERIE)# **singoli**

Pos.	Espositore	gabbia	punti
1°	PEZZANI Gianni	1233	92
2°	BIANCHINI Paolo	1269	91
3°	TAGLIAFERRI Vincenzo	1256	90
	PEZZANI Gianni	1232	89
	BOBROVA Alla	1239	89
	BOBROVA Alla	1244	89
	BOBROVA Alla	1250	88
	BIANCHINI Paolo	1270	88

835 AG.ROSEIC.INO#: OPAL.-INO, LUTINO, LUTINO F.A.,OP# **singoli**

Pos.	Espositore	gabbia	punti
1°	BIANCHINI Paolo	1273	91
2°	PEZZANI Gianni	1234	90
3°	PEZZANI Gianni	1235	89
	BOBROVA Alla	1246	88
	TAGLIAFERRI Vincenzo	1259	87

837 AGAP.ROSEIC ALTRE MUTAZ.RICONOSCIUTE **singoli**

Pos.	Espositore	gabbia	punti
1°	BIANCHINI Paolo	1272	91
2°	TAGLIAFERRI Vincenzo	1257	90
3°	BIANCHINI Paolo	1268	89
	NARDELLI Bruno	1220	88
	NARDELLI Bruno	1221	88
	NARDELLI Bruno	1222	88
	NARDELLI Bruno	1223	88
	PEZZANI Gianni	1228	88
	BOBROVA Alla	1237	88
	TAGLIAFERRI Vincenzo	1253	88
	BIANCHINI Paolo	1271	88
	PEZZANI Gianni	1227	87
	BOBROVA Alla	1238	87
	TAGLIAFERRI Vincenzo	1254	87
	NARDELLI Bruno	1224	86
	TAGLIAFERRI Vincenzo	1258	86
	BOBROVA Alla	1249	-

839 AGAP. FISCHERI ANCESTRALE **singoli**

Pos.	Espositore	gabbia	punti
1°	BOBROVA Alla	1241	90

841 AGAP. FISCHERI MUTATI SERIE VERDE **singoli**

Pos.	Espositore	gabbia	punti
2°	BOBROVA Alla	1240	89

843 AGAP. FISCHERI MUTATI SERIE BLU **singoli**

Pos.	Espositore	gabbia	punti
------	------------	--------	-------

2°	BOBROVA Alla	1245	89
851	AGAP. LILIANA E ANCESTRALE E MUTATI		singoli
Pos. Espositore		gabbia	punti
2°	BOBROVA Alla	1252	89
865			singoli
	LORI-LORICOLI-LORICHETTI-TRICOGI.		
Pos. Espositore		gabbia	punti
1°	COZZAGLIO Antonello	1315	93
879	FORPUS ANCESTRALI E MUTATI		singoli
Pos. Espositore		gabbia	punti
3°	BOBROVA Alla	1242	88
891	AGAPORNIS NUOVE MUTAZ. E SOMME DI MUT. NON ANCORA RICONOSCIUTE		singoli
Pos. Espositore		gabbia	punti
	BOBROVA Alla	1251	87

Premiazioni Speciali ***“Gruppi”***

***Di seguito si riportano, in questo ordine,
le premiazioni relative a:***

✓ ***Gruppo dei miglior 10 soggetti (presentati sia
singolarmente che negli stamm) per le razze:***

- *canarini di forma e posizione arricciati*
- *canarini di forma e posizione lisci*
- *canarini colore*
- *ibridi*
- *esotici*
- *ondulati e ondulati di colore*
- *psittacidi*

in palio “MEDAGLIA DI ORO DA 2 gr.”

✓ ***Gruppo dei miglior 5 soggetti presentati
singolarmente per le razze:***

- *canarini arricciati di forma*
- *canarini arricciati di posizione*
- *canarini di forma e posizione lisci razze pesanti*
- *canarini di forma e posizione lisci razze leggere*
- *canarini colore lipocromici bianco*
- *canarini colore lipocromici giallo*
- *canarini colore lipocromici rosso*
- *canarini colore melaninici bianco*
- *canarini colore melaninici giallo*
- *canarini colore melaninici rosso*

- *ibridi*
- *esotici*
- *ondulati e ondulati di colore*
- *psittacidi*

***in palio “Confezione di mele trentine”
e per i gruppi canarini di colore
“pastoncino LUS bianco morbido BM15”***

✓ ***Gruppo dei migliori 2 stamm per le razze:***

- *canarini arricciati di forma*
- *canarini arricciati di posizione*
- *canarini di forma e posizione lisci razze leggere*
- *canarini di forma e posizione lisci razze pesanti*
- *canarini colore lipocromici*
- *canarini colore melaninici*
- *ibridi*
- *esotici*
- *ondulati e ondulati di colore*
- *psittacidi*

in palio “SACCO di miscuglio MANITOBA”

CLASSIFICHE SPECIALI

Migliori n.

10

Singoli

inclusi i soggetti degli Stamm

dalla categoria:

1 - ARRICCIATO DI PARIGI

-

alla categoria:

39 - ROGETTO

-

Pos.

Espositore

tot. punti

1°

NARDELLI Bruno

906

2°

LUNARDON Giovanni

899

3°

SCAPIN Francesco

898

gabbie 1° class.

n.	gabbia	punti
1	1166	92
2	138.A	92
3	138.B	92
4	138.D	92
5	1168	90
6	136.C	90
7	137.A	90
8	137.B	90
9	1165	89
10	136.B	89

gabbie 2° class.

n.	gabbia	punti
1	1337	91
2	1340	90
3	149.A	90
4	149.C	90
5	149.D	90
6	150.B	90
7	150.C	90
8	150.D	90
9	1338	89
10	150.A	89

gabbie 3° class.

n.	gabbia	punti
1	1327	91
2	147.D	91
3	148.D	91
4	1329	90
5	147.C	90
6	1326	89
7	147.A	89
8	147.B	89
9	148.B	89
10	148.C	89

ASSOCIAZIONE ORNITOLOGICA TRENTINA

CLASSIFICHE SPECIALI

Migliori n.

10

Singoli

inclusi i soggetti degli Stamm

dalla categoria:

41 - GLOSTER CORONA BRINATO

-

alla categoria:

113 - SALENTINO

-

Pos.

Espositore

tot. punti

1°

AGOSTI Daniel

899

2°

CILLO Silvano

899

3°

DALLAVIA Piergino

899

gabbie 1° class.

n.	gabbia	punti
1	1526	92
2	1506	91
3	1522	91
4	1510	90
5	1513	90
6	1511	89
7	1515	89
8	1517	89
9	1518	89
10	1524	89

gabbie 2° class.

n.	gabbia	punti
1	1031	91
2	1126	91
3	1033	90
4	1127	90
5	1129	90
6	1131	90
7	130.A	90
8	1029	89
9	1032	89
10	1128	89

gabbie 3° class.

n.	gabbia	punti
1	1024	91
2	1121	91
3	1023	90
4	1119	90
5	1123	90
6	122.B	90
7	122.D	90
8	1022	89
9	1025	89
10	1122	89

ASSOCIAZIONE ORNITOLOGICA TRENTINA

CLASSIFICHE SPECIALI

Migliori n.

10

Singoli

inclusi i soggetti degli Stamm

dalla categoria:

115 - GIALLO INTENSO

-

alla categoria:

473 - AGATA JASPE FATT. BIANCO

-

Pos.

Espositore

tot. punti

1°

MENEGHINI Felice

908

2°

CIRIMBELLI Francesco

907

3°

CONTE Patrizio

906

gabbie 1° class.

n.	gabbia	punti
1	215	93
2	216	91
3	29.A	91
4	29.B	91
5	29.C	91
6	29.D	91
7	208	90
8	209	90
9	28.B	90
10	30.A	90

gabbie 2° class.

n.	gabbia	punti
1	248	92
2	250	91
3	254	91
4	38.B	91
5	38.C	91
6	38.D	91
7	253	90
8	255	90
9	37.A	90
10	37.B	90

gabbie 3° class.

n.	gabbia	punti
1	221	92
2	219	91
3	220	91
4	32.B	91
5	32.C	91
6	31.A	90
7	31.B	90
8	31.D	90
9	32.A	90
10	33.C	90

ASSOCIAZIONE ORNITOLOGICA TRENTINA

CLASSIFICHE SPECIALI

Migliori n.	10	Singoli	inclusi i soggetti degli Stamm
dalla categoria:	711 - CARDELLINO X CANARINO -		
alla categoria:	767 - ALTRI IBRIDI -		

Pos.	Espositore	tot. punti
1°	RESTELLI Franco	907
2°	COZZAGLIO Antonello	900
3°	FORTI Carlo	889

gabbie 1° class.

n.	gabbia	punti
1	814	92
2	815	92
3	100.A	91
4	100.B	91
5	811	91
6	816	91
7	812	90
8	813	90
9	817	90
10	100.C	89

gabbie 2° class.

n.	gabbia	punti
1	962	94
2	952	91
3	114.C	90
4	951	90
5	955	90
6	112.C	89
7	114.A	89
8	114.B	89
9	114.D	89
10	948	89

gabbie 3° class.

n.	gabbia	punti
1	119.B	90
2	119.D	90
3	1413	90
4	119.A	89
5	119.C	89
6	1412	89
7	1415	89
8	1405	88
9	1406	88
10	1416	87

CLASSIFICHE SPECIALI

Migliori n.

10

Singoli

inclusi i soggetti degli Stamm

dalla categoria:

475 - DIAMANTE MANDARINO M. grigio,bruno, -

alla categoria:

703 - CARPODACUS FEMMINA MUTATO -

Pos.	Espositore	tot. punti
1°	MEAZZI Dalmazio	911
2°	RESELLI Franco	903
3°	TSCHIGG Engelbert	903

gabbie 1° class.

n.	gabbia	punti
1	727	92
2	735	92
3	704	91
4	706	91
5	709	91
6	723	91
7	738	91
8	81.C	91
9	83.C	91
10	710	90

gabbie 2° class.

n.	gabbia	punti
1	102.B	91
2	806	91
3	807	91
4	101.A	90
5	101.C	90
6	102.A	90
7	102.C	90
8	809	90
9	810	90
10	818	90

gabbie 3° class.

n.	gabbia	punti
1	873	92
2	883	92
3	871	91
4	880	91
5	876	90
6	881	90
7	886	90
8	106.B	89
9	106.C	89
10	106.D	89

ASSOCIAZIONE ORNITOLOGICA TRENTINA

CLASSIFICHE SPECIALI

Migliori n.

10

Singoli

inclusi i soggetti degli Stamm

dalla categoria:

769 - ONDULATI COMUNI FONDO GIALLO -

alla categoria:

819 - OND. DI COLORE ANTRACITE, ARDESIA, CI -

Pos.

Espositore

tot. punti

1°

PADRICELLI Elpidio

898

2°

3°

gabbie 1° class.

gabbie 2° class.

gabbie 3° class.

n.	gabbia	punti
1	1281	91
2	1274	90
3	1277	90
4	1279	90
5	1283	90
6	1286	90
7	1288	90
8	1275	89
9	1276	89
10	1280	89

--	--	--

--	--	--

ASSOCIAZIONE ORNITOLOGICA TRENTINA

CLASSIFICHE SPECIALI

Migliori n.

10

Singoli

inclusi i soggetti degli Stamm

dalla categoria:

821 - AG.ROSEIC.VERDE,VERDE SCURO e VERDE -

alla categoria:

893 - PSITTACIDI NUOVE MUTAZ. E SOMME DI -

Pos.	Espositore	tot. punti
1°	BIANCHINI Paolo	904
2°	PEZZANI Gianni	894
3°	BOBROVA Alla	887

gabbie 1° class.

n.	gabbia	punti
1	1261	91
2	1266	91
3	1269	91
4	1272	91
5	1273	91
6	141.C	91
7	1262	90
8	141.D	90
9	1265	89
10	1268	89

gabbie 2° class.

n.	gabbia	punti
1	1233	92
2	1231	90
3	1234	90
4	1226	89
5	1229	89
6	1230	89
7	1232	89
8	1235	89
9	140.A	89
10	1225	88

gabbie 3° class.

n.	gabbia	punti
1	1241	90
2	1239	89
3	1240	89
4	1244	89
5	1245	89
6	1252	89
7	1237	88
8	1242	88
9	1246	88
10	1248	88

CLASSIFICHE SPECIALI

Migliori n. **5**

Singoli

dalla categoria:

9 - ARRICCIATO DEL NORD LIPOCROMICO -

alla categoria:

39 - ROGETTO -

Pos.	Espositore	tot. punti
1°	TOFFALI Gianfranco	447
2°	LUNARDON Giovanni	446
3°	SCAPIN Francesco	445

gabbie 1° class.

n.	gabbia	punti
1	1322	90
2	1323	90
3	1325	90
4	1324	89
5	1321	88

gabbie 2° class.

n.	gabbia	punti
1	1337	91
2	1340	90
3	1338	89
4	1332	88
5	1339	88

gabbie 3° class.

n.	gabbia	punti
1	1327	91
2	1329	90
3	1326	89
4	1328	88
5	1330	87

CLASSIFICHE SPECIALI

Migliori n.

5

Singoli

dalla categoria:

41 - GLOSTER CORONA BRINATO

-

alla categoria:

113 - SALENTINO

-

Pos.

Espositore

tot. punti

1°

CILLO Silvano

452

2°

DALLAVIA Piergino

452

3°

GIRARDI Gianpiero

448

gabbie 1° class.

n.	gabbia	punti
1	1031	91
2	1126	91
3	1033	90
4	1127	90
5	1129	90

gabbie 2° class.

n.	gabbia	punti
1	1024	91
2	1121	91
3	1023	90
4	1119	90
5	1123	90

gabbie 3° class.

n.	gabbia	punti
1	1053	91
2	1054	90
3	1056	90
4	1057	89
5	1052	88

ASSOCIAZIONE ORNITOLOGICA TRENTINA

CLASSIFICHE SPECIALI

Migliori n.

5

Singoli

dalla categoria:

111 - ARLECCHINO PORTOGHESE

-

alla categoria:

51 - NORWICH INTENSO

-

Pos.	Espositore	tot. punti
1°	TAVA Livio	449
2°	PEZZANI Gianni	445
3°	LONA Michele	440

gabbie 1° class.

n.	gabbia	punti
1	1169	91
2	1170	90
3	1174	90
4	1171	89
5	1172	89

gabbie 2° class.

n.	gabbia	punti
1	1118	91
2	1117	90
3	1114	89
4	1116	88
5	1115	87

gabbie 3° class.

n.	gabbia	punti
1	1178	90
2	1034	88
3	1037	88
4	1035	87
5	1179	87

CLASSIFICHE SPECIALI

Migliori n.	5	Singoli
dalla categoria:	163 - ALBINO -	
alla categoria:	153 - BIANCO RECESSIVO -	

Pos.	Espositore	tot. punti
1°	CIRIMBELLI Francesco	454
2°	CUSINATO Natale	450
3°		

gabbie 1° class.

n.	gabbia	punti
1	248	92
2	250	91
3	254	91
4	253	90
5	255	90

gabbie 2° class.

n.	gabbia	punti
1	293	91
2	294	91
3	297	90
4	298	90
5	295	88

gabbie 3° class.

--	--	--

CLASSIFICHE SPECIALI

Migliori n. **5**

Singoli

dalla categoria:

115 - GIALLO INTENSO

-

alla categoria:

157 - LUTINO MOSAICO

-

Pos.	Espositore	tot. punti
1°	VIVALDI Mirko	448
2°	NICOLINI Giorgio	447
3°	STRAZZABOSCO Renato	445

gabbie 1° class.

n.	gabbia	punti
1	183	90
2	184	90
3	185	90
4	182	89
5	186	89

gabbie 2° class.

n.	gabbia	punti
1	107	91
2	109	91
3	105	89
4	108	89
5	106	87

gabbie 3° class.

n.	gabbia	punti
1	310	90
2	302	89
3	308	89
4	309	89
5	303	88

CLASSIFICHE SPECIALI

Migliori n.	5	Singoli
dalla categoria:	133 - ROSSO INTENSO	-
alla categoria:	161 - RUBINO MOSAICO	-

Pos.	Espositore	tot. punti
1°	BALLAN Roberto	451
2°	CONTE Patrizio	451
3°		

gabbie 1° class.

n.	gabbia	punti
1	228	93
2	229	90
3	231	90
4	233	90
5	230	88

gabbie 2° class.

n.	gabbia	punti
1	221	92
2	219	91
3	220	91
4	217	89
5	218	88

gabbie 3° class.

--	--	--

CLASSIFICHE SPECIALI

Migliori n.

5

Singoli

dalla categoria:

173 - NERO A FATTORE BIANCO

-

alla categoria:

473 - AGATA JASPE FATT. BIANCO

-

Pos.

Espositore

tot. punti

1°

RAFFAETA Valentino

448

2°

3°

gabbie 1° class.

n.	gabbia	punti
1	26	91
2	20	90
3	27	90
4	21	89
5	22	88

gabbie 2° class.

--	--	--

gabbie 3° class.

--	--	--

ASSOCIAZIONE ORNITOLOGICA TRENTINA

CLASSIFICHE SPECIALI

Migliori n.

5

Singoli

dalla categoria:

165 - NERO A FATTORE GIALLO

-

alla categoria:

467 - AGATA JASPE FT. GIALLO MOSAICO

-

Pos.	Espositore	tot. punti
1°	RAFFAETA Valentino	453
2°	NICOLINI Giorgio	452
3°	CUEL Giancarlo	450

gabbie 1° class.

n.	gabbia	punti
1	18	91
2	29	91
3	37	91
4	16	90
5	24	90

gabbie 2° class.

n.	gabbia	punti
1	113	91
2	116	91
3	102	90
4	117	90
5	120	90

gabbie 3° class.

n.	gabbia	punti
1	188	91
2	189	90
3	190	90
4	198	90
5	191	89

CLASSIFICHE SPECIALI

Migliori n.

5

Singoli

dalla categoria:

169 - NERO A FATTORE ROSSO

-

alla categoria:

471 - AGATA JASPE FT. ROSSO MOSAICO

-

Pos.	Espositore	tot. punti
1°	CRISTOFORETTI Fidenzio	451
2°	BATTISTI Bruno	449
3°	BRAITO Rodolfo	448

gabbie 1° class.

n.	gabbia	punti
1	168	91
2	177	91
3	169	90
4	176	90
5	175	89

gabbie 2° class.

n.	gabbia	punti
1	14	92
2	15	91
3	11	89
4	13	89
5	12	88

gabbie 3° class.

n.	gabbia	punti
1	96	91
2	93	90
3	90	89
4	91	89
5	92	89

CLASSIFICHE SPECIALI

Migliori n.

5

Singoli

dalla categoria:

711 - CARDELLINO X CANARINO

-

alla categoria:

767 - ALTRI IBRIDI

-

Pos.	Espositore	tot. punti
1°	LORENZINI Maurizio	457
2°	COZZAGLIO Antonello	454
3°	REVEANE Fabrizio	447

gabbie 1° class.

n.	gabbia	punti
1	857	93
2	841	91
3	850	91
4	858	91
5	859	91

gabbie 2° class.

n.	gabbia	punti
1	962	94
2	952	91
3	951	90
4	955	90
5	948	89

gabbie 3° class.

n.	gabbia	punti
1	982	92
2	981	90
3	980	89
4	978	88
5	979	88

CLASSIFICHE SPECIALI

Migliori n.

5

Singoli

dalla categoria:

475 - DIAMANTE MANDARINO M. grigio,bruno, -

alla categoria:

703 - CARPODACUS FEMMINA MUTATO -

Pos.	Espositore	tot. punti
1°	TSCHIGG Engelbert	456
2°	RESELLI Franco	452
3°	MEAZZI Dalmazio	450

gabbie 1° class.

n.	gabbia	punti
1	873	92
2	883	92
3	871	91
4	880	91
5	876	90

gabbie 2° class.

n.	gabbia	punti
1	806	91
2	807	91
3	809	90
4	810	90
5	818	90

gabbie 3° class.

n.	gabbia	punti
1	712	90
2	713	90
3	718	90
4	719	90
5	731	90

CLASSIFICHE SPECIALI

Migliori n.

5

Singoli

dalla categoria:

821 - AG.ROSEIC.VERDE,VERDE SCURO e VERDE -

alla categoria:

893 - PSITTACIDI NUOVE MUTAZ. E SOMME DI -

Pos.	Espositore	tot. punti
1°	PEZZANI Gianni	450
2°	TAGLIAFERRI Vincenzo	447
3°	BOBROVA Alla	446

gabbie 1° class.

n.	gabbia	punti
1	1233	92
2	1231	90
3	1234	90
4	1226	89
5	1229	89

gabbie 2° class.

n.	gabbia	punti
1	1256	90
2	1257	90
3	1260	90
4	1255	89
5	1253	88

gabbie 3° class.

n.	gabbia	punti
1	1241	90
2	1239	89
3	1240	89
4	1244	89
5	1245	89

ASSOCIAZIONE ORNITOLOGICA TRENTINA

CLASSIFICHE SPECIALI

Migliori n.

2

STAMM

dalla categoria:

9 - ARRICCIATO DEL NORD LIPOCROMICO -

alla categoria:

39 - ROGETTO -

Pos.

Espositore

tot. punti

1°

LUNARDON Giovanni

726

2°

SCAPIN Francesco

723

3°

gabbie 1° class.

n.	gabbia	punti
1	150	364
2	149	362

gabbie 2° class.

n.	gabbia	punti
1	147	363
2	148	360

gabbie 3° class.

--	--	--

ASSOCIAZIONE ORNITOLOGICA TRENTINA

CLASSIFICHE SPECIALI

Migliori n.

2

STAMM

dalla categoria:

41 - GLOSTER CORONA BRINATO

-

alla categoria:

113 - SALENTINO

-

Pos.

Espositore

tot. punti

1°

DALLAVIA Piergino

723

2°

CILLO Silvano

716

3°

gabbie 1° class.

n.	gabbia	punti
1	122	363
2	121	360

gabbie 2° class.

n.	gabbia	punti
1	130	360
2	123	356

gabbie 3° class.

--	--	--

ASSOCIAZIONE ORNITOLOGICA TRENTINA

CLASSIFICHE SPECIALI

Migliori n.

2

STAMM

dalla categoria:

115 - GIALLO INTENSO

-

alla categoria:

163 - ALBINO

-

Pos.

Espositore

tot. punti

1°

CIRIMBELLI Francesco

732

2°

BALLAN Roberto

729

3°

CALIARI Valerio

726

gabbie 1° class.

n.	gabbia	punti
1	38	368
2	37	364

gabbie 2° class.

n.	gabbia	punti
1	34	366
2	36	363

gabbie 3° class.

n.	gabbia	punti
1	26	363
2	24	363

ASSOCIAZIONE ORNITOLOGICA TRENTINA

CLASSIFICHE SPECIALI

Migliori n.

2

STAMM

dalla categoria:

165 - NERO A FATTORE GIALLO

-

alla categoria:

473 - AGATA JASPE FATT. BIANCO

-

Pos.

Espositore

tot. punti

1°

RAFFAETA Valentino

727

2°

CUEL Giancarlo

726

3°

REVEANE Fabrizio

726

gabbie 1° class.

n.	gabbia	punti
1	5	364
2	3	363

gabbie 2° class.

n.	gabbia	punti
1	22	364
2	21	362

gabbie 3° class.

n.	gabbia	punti
1	41	366
2	40	360

ASSOCIAZIONE ORNITOLOGICA TRENTINA

CLASSIFICHE SPECIALI

Migliori n.

2

STAMM

dalla categoria:

711 - CARDELLINO X CANARINO

-

alla categoria:

767 - ALTRI IBRIDI

-

Pos.

Espositore

tot. punti

1°

COZZAGLIO Antonello

720

2°

3°

gabbie 1° class.

n.	gabbia	punti
1	114	362
2	112	358

gabbie 2° class.

--	--	--

gabbie 3° class.

--	--	--

ASSOCIAZIONE ORNITOLOGICA TRENTINA

CLASSIFICHE SPECIALI

Migliori n.

2

STAMM

dalla categoria:

475 - DIAMANTE MANDARINO M. grigio,bruno, -

alla categoria:

703 - CARPODACUS FEMMINA MUTATO -

Pos.	Espositore	tot. punti
1°	MEAZZI Dalmazio	729
2°	CUSINATO Natale	724
3°	RESTELLI Franco	723

gabbie 1° class.

n.	gabbia	punti
1	89	366
2	90	363
3	82	363

gabbie 2° class.

n.	gabbia	punti
1	56	362
2	55	362

gabbie 3° class.

n.	gabbia	punti
1	102	364
2	101	359

Altre Premiazioni Speciali

***Ottavo concorso dell'Indigeno ancestrale e mutato
"Delle Dolomiti"***

Medaglia d'oro del peso di 2 gr.

all'allevatore che con i migliori 5 soggetti
(inclusi i soggetti degli stamm) ha ottenuto
il miglior punteggio nelle seguenti categorie:

verdone ancestrale e mutato

assegnata a : Morandini Pietro

con punti 446

lucherino ancestrale e mutato

assegnata a : Lorenzini Maurizio

con punti 455

organetto ancestrale e mutato

assegnata a : Lorenzini Maurizio

con punti 451

fringuello ancestrale e mutato

assegnato a : Gobber Bruno

con punti 450

ciuffolotto ancestrale e mutato

assegnata a : Ceppinati Gino

con punti 457

crociere e crociere delle pinete

assegnata a : Reinstadler Peter

con punti 454

altri fringillidi ancestrali e mutati

assegnata a : Cozzaglio Antonello

con punti 453

***Confezione di
miscuglio speciale per indigeni***

all'allevatore che ha presentato il miglior soggetto in
ognuna delle seguenti categorie:

Verdone ancestrale e mutato
spareggio fra : Lorenzini Maurizio e
Reinstadler Peter
con punti 91

lucherino ancestrale e mutato
assegnato a : Frapporti Mario
con punti 93

organetto ancestrale e mutato
assegnato a : Lorenzini Maurizio
con punti 92

cardellino mutato
assegnato a : Girardi Gianpietro
con punti 92

verzellino ancestrale e mutato
assegnato a : Pomella Gabriella
con punti 91

fringuello ancestrale e mutato

spareggio fra : Frapporti Mario e Gobber Bruno

con punti 92

ciuffolotto ancestrale e mutato

assegnato a : Cozzaglio Antonello

con punti 93

crociere e crociere delle pinete

assegnato a : Avesani Enrico

con punti 94

frosone

assegnato a : Zordan Luca

con punti 91

altri fringillidi ancestrali e mutati

assegnato a : Cozzaglio Antonello

con punti 91

Medaglia d'oro

all'allevatore che ha presentato il miglior soggetto
ASSOLUTO (presentato sia singolo che negli stamm)

nella categoria dei canarini di colore
LIPOCROMICI A FATTORE ROSSO

assegnato a : Roberto Ballan

con punti 93

Medaglia d'oro

all'allevatore che ha presentato il miglior soggetto
ASSOLUTO (presentato sia singolo che negli stamm)

nella categoria dei canarini di colore
MELANINICI A FATTORE ROSSO

assegnato a : Felice Meneghini

con punti 93

CESTO DI PRODOTTI TIPICI TARENTINI

all'allevatore con il

maggior numero di ingabbi

assegnato a : Meazzi Dalmazio con 86 ingabbi

COPPA

*all'allevatore proveniente da più lontano
(distanza in km dalla propria abitazione alla mostra)*

assegnata a : Andrea Guarano (Trapani)

WEEK END *soggiorno per due persone presso
l'Albergo Paganella di Felice Meneghini a
Molveno (TN) all'allevatore che con*

*20 soggetti, appartenenti a tutte le categorie a
concorso, presentati sia nei singoli che negli stamm,
avrà ottenuto il miglior punteggio*

assegnato a : Maurizio Lorenzini con punti 1827

WEEK END *soggiorno per due persone presso
l'Albergo Paganella di Felice Meneghini a
Molveno (TN) in ricordo del socio Mazza Paolo*

*all'allevatore che con il gruppo di 25 soggetti,
appartenenti alla categoria CANARINI DI COLORE
(lipocromici e melaninici), presentati sia nei singoli che
negli stamm, avrà ottenuto il miglior punteggio*

assegnato a : Valentino Raffaeta con punti 2251

STATISTICHE: Ingabbio e Medagliere

Ingabbio

Numero soggetti Singoli: **932**

Numero STAMM: **114** x 4 = **456**

TOTALE soggetti: **1388**

Numero Espositori: **90**

Media (Soggetti / Espositori): **15,42**

Medagliere

	Singoli	STAMM
1°	180	63
2°	160	23
3°	153	14

STATISTICHE: Associazioni partecipanti**Numero soci per Associazione**

Codice	Denominazione	Numero Soci
525	ASS.ORNIT.TRENTINA	37
47	CLUB ORNIT.BASSANO	11
75	ASS.ORNIC.ATESINI	7
87	A.S.A.U.-V.S.V.	7
555	ASS.ORNITOL.SCALIGERA	6
285	ASS.ORN.MANTOVANA	5
570	A.P.O.V.	4
105	ASS.CASTELL.ORN.	3
84	ASS.ORN.LA VITTORIA ALATA	2
210	ASS.ORN.FELTRINA	2
85	ASSOC.ORN.LA LEONESSA	1
90	ASS.ORNIC.COMENSE	1
124	ASS.ORNIT.DEL POLLINO	1
155	AS.OR.CONEGLIANESE	1
445	ASS.ORN.FORESTALE	1
520	ASS.ORN.NUOVA DREPANUM 2006	1

Numero Associazioni:

16

Elenco Espositori

RNA	Espositore	Indirizzo	CAP	Città	Pr.	Telefono	Ass.
43HD	AGOSTI Daniel	Fraz. Varollo di Livo	38020	Livo	TN	348 8233435	525
076M	ALESSIO Giovanni	Via Perosina 41	31020	S.zenone Degli Ezzelini	TV	0423 567668	47
68HF	ARMELAO Giorgio	Via San Lorenzo	38051	Borgo Valsugana	TN	340 8915144	47
UE57	AVESANI Enrico	Via Mureda 178	39046	Ortisei	BZ	333 8264067	75
CP43	BALLAN Roberto	Via S.giorgio	31033	Castelfranco Veneto	TV		105
NR36	BATTISTI Bruno	Via Medici 31	38100	Trento	TN	339 6557342	525
76VA	BERTOLINI Roli	Via Terranera	38065	Mori	TN	340 8671011	75
87TB	BIANCHINI Paolo	Via Marco Polo 38	46037	Roncoferraro	MN	339 4244511	285
41PV	BOBROVA Alla	Via Casesparse Pigna N. 9	37015	Sant Ambrogio	VR	333 1354749	525
990V	BORDIGNON Gino	Via S.g. Bosco 38	36061	Bassano Del Grappa	VI	0424 33802	47
73LV	BRAITO Rodolfo	Via Canevarie 37	38017	Mezzolombardo	TN	329 5916293	525
13CZ	BROGLIA Diego	Via Osteria Vecchia 13	37024	Negrar	VR	340 8331754	555
41AN	CALIARI Valerio	Loc.stella Di Mar	38100	Trento	TN	0461 921171	525
FZ36	CASAGRANDA Giuliano	Via G.verdi 6	38043	Vill.bedollo	TN	333 5434598	525
04WR	CAVION Michele	Via Prà 26	36030	Vallei Del Pasubio	VI	329 1924019	570
VU46	CEPPINATI Gino	Via Spin 6	38050	Castelnuovo Vals	TN	347 2265084	47
XB07	CILLO Silvano	V.Le Virgilio 20	46030	San Giorgio	MN	368 3673291	285
ZB46	CIRIMBELLI Francesco	Via Bariaga 8/c Fraz.sop.	25085	Gavardo	BS	328 3188516	85
EV59	CONTE Patrizio	Via Motte 28	31030	Castello Di Godego	TV	347 4771497	105
P042	CORZATO Redemiro	Via Tomasi	36030	Valli Del Pasubio	VI	336 358498	570
CR64	COSTA Enrico	Loc.costa	38060	Vallarsa	TN	349 8712176	525
LX87	COZZAGLIO Antonello	Via Donatello 14	25088	Toscolano	BS	342 8511075	84
7587	CRISTOFORETTI Fidenzio	Via Marconi 25	38057	Pergine	TN	329 5571731	525
NM47	CUEL Giancarlo	Via Marighetto 114	38100	Trento	TN	338 4635382	525
P561	CUSINATO Natale	Via Fossa' 21	36020	Pove Del Grappa	VI	335 8470602	47
97ND	DALLAVIA Piergino	Via Goldoni 6	46100	Mantova	MN	347 9003870	285
20AE	DEMARCHI Luca	Via Ronco Chiesa 31	38050	Canal San Bovo	TN	348 9703360	525
H288	FACCHINELLI Aldo	Via Boleri 6/2	38040	Martignano	TN	0461 820684	525
TM77	FILL Andreas	Via Bergerstr. 12	39020	Marling	BZ	0473 440500	87
70HZ	FIORINI Antonio	Via Castelnuovo 4/a	38060	Nogaredo-noarna	TN	328 5449030	525
76PX	FONTANA Adriano	Via Battistotti 55	38050	Canal San Bovo	TN	347 8832207	210
A287	FORTI Carlo	Via Mozart 7	39055	Laives	BZ		87
NP19	FORTUNATO Francesco	Via Don Giuseppe Bellizzi	87012	Castrovillari	CS	328 5712349	124
ND07	FRANCHI Claudio	Via Belvedere 35	38018	Molveno	TN		525
50TV	FRANCHI Dario	Via Belvedere	38018	Molveno	TN		525
371U	FRAPPORTI Mario	Via Garibaldi 5	38060	Folas Di Isera	TN	0464 439984	525
704B	FRONER Carlo	Via Majer 77	38057	Pergine Valsugana	TN	338 9268172	525
WZ21	GANDER Walter	Via Silbergasse 23	39026	Prad	BZ	327 0242866	87
41VR	GIORDANI Renato	Via Stumiaga 9	38075	Fiavè	TN	339 8448033	525
06SS	GIRARDELLI Franco	Viale Roma 18	38051	Borgo Valsugana	TN	340 2905325	47
07RM	GIRARDI Gianpiero	Via 3 Novembre 90	38075	Fiavè	TN	339 4376229	75
EF13	GOBBER Bruno	Via San Francesco	38054	Fiera Di Primiero	TN	339 4963132	210
XX26	GOLLER Giovanni	Via De Gasperi 65	38060	Besenello	TN	349 1590943	525
TF71	GRISENTI Ezio	Corso Roma 92	38042	Baselga Di Pine'	TN	348 9913582	525
44SA	GUARANO Andrea	Via Soria 63	91019	Trapani Valderice	TP	349 2311359	520
11RF	LONA Michele	Via San Rocco 38	38057	Canezza Di Pergine	TN	339 2242700	445

ASSOCIAZIONE ORNITOLOGICA TRENTINA

Elenco Espositori

RNA	Espositore	Indirizzo	CAP	Città	Pr.	Telefono	Ass.
76HB	LORENZINI Maurizio	Via Clesio 7	38060	Serravalle	TN	338 6823366	525
TA46	LUNARDON Giovanni	Via Molino 16	36027	Rosa'	VI	0424 580740	47
TR34	MARCHI Graziano	Loc.maso Specchio 58/2	38040	Martignano	TN	0461 991081	525
LF15	MAZZI Luigi	Via Mario Untesteiner 9	38068	Rovereto	TN	338 4290163	525
83PU	MEAZZI Dalmazio	Via S.M. Maddalena 92	22060	Arosio	CO	340 0723904	90
S278	MENEGHINI Felice	Via Garibaldi 42	38018	Molveno	TN	0461 586925	525
VA66	MORANDINI Pietro	Via P.mascagni 7 H	25080	Maderno D.garda	BS	338 7101641	84
16DT	MUNARI Giacomo	Via Brigata Sassari 2	36012	Asiago	VI	345 6725607	525
UV40	NARDELLI Bruno	Via S.pellico 3	38016	Mezzocorona	TN	347 1252983	525
FH16	NICOLINI Giorgio	Loc. Maset 6	38123	Mattarello	TN	347 5047012	525
372U	NICOLODI Sandro	Via Della Cooperazione 14	38060	Isera	TN	0464 438123	75
DZ75	NOLI Giorgio	Vicolo A. Diaz 2	38060	Patone Di Isera	TN	349 2344870	525
TV04	ONORATI Silvano	Via Casteller 10	38123	Trento	TN	347 4927771	525
81FL	PADRICELLI Elpidio	Via Roma 14	46030	Gazzo Bigarello	MN	346 4934445	285
C005	PEZZANI Gianni	Via Casarotti 25	38024	Cogolo In Val Di Pejo	TN	348 9040609	525
34NB	POMELLA Gabriella	Via Maso 23	39021	Laces	BZ	338 6042604	87
UB10	RAFFAETA Valentino	V.le Vittoria 39	38068	Rovereto	TN	338 8715663	525
UH34	REINSTADLER Peter	Via Viols 1	39020	Taufers M.	BZ	389 0764636	87
V720	RESELLI Franco	V.11 Febbraio 10	46048	Roverbella	MN	0376 694583	285
WE82	REVEANE Fabrizio	Via Lastreghe 45/a	32014	Ponte Nelle Alpi	BL	348 7101159	155
92VU	RIOLFI Michele	Via Stans In Tirol 3	37029	San Pietro In Cariano	VR	349 5052657	555
HV12	RIZZATO Elio	Via Marnighe 12	38050	Cognola	TN	0461 237709	525
57WL	SALVATERRA Andrea	Via Salita Alla Rocca 15	38068	Rovereto	TN	339 2433210	75
BT89	SCAPIN Francesco	Via Postumio 78	35015	Galliera Veneta	PD	333 5833495	105
64UX	SILVESTRI Livio	Via Delle Prede 2/b	38057	Canezza Di Pergine	TN	333 9599631	525
32EL	SPINELLI Sergio	Via Regensburger 11	38057	Pergine	TN	346 2226101	525
399D	STEFANI Giuseppe	Via Don A.gonzo 3	38050	Tezze	TN	339 5340064	47
UH73	STEFANI Mariano	Via Stefani 15	38050	Tezze Di Grigno	TN	334-1982599	47
VU69	STRAZZABOSCO Renato	Via Valle 10	36012	Asiago	VI	330 250177	570
WL90	TAGLIAFERRI Vincenzo	Via Sandro Pertini	37010	Volarnie	VR	339 7377718	555
BN29	TAVA Livio	Carlo Devigili	38017	Mezzolombardo	TN	338 6391341	525
75LV	TODESCO Fabrizio	Via S.Martino	38060	Isera - Lenzima	TN	335 5928874	525
729T	TOFFALI Gianfranco	Via Monviso 10	37060	Buttapietra	VR	333 4211131	555
VM16	TRENKWALDER Heinrich	Hofgasse 19/b	39021	Latsch	BZ	338 6042604	87
MD31	TSCHIGG Engelbert	Via Monticolo 54/a	39057	Appiano	BZ	349 4668540	75
16DZ	VALLOTTO Francesco	Via Caose 1/a	31030	Semonzo Del Grappa	TV	348 7625947	47
MT10	VANTINI Arnaldo	Via Lugano 6	37060	Castel D'azzano	VR	349 8436270	555
98UL	VIVALDI Mirko	Via Spinetti 140	37057	Oppeano	VR	349 4794832	555
MX38	VOLTOLINI Bruno	Via Masetto Vecchio 8	38055	Grigno	TN	331-9149982	47
UH31	WELLENZOHN Erich	Via Andreas Hoferstr 37	39021	Latsch	BZ	333 6300284	87
5491	WIESER Josef	V.rencio 12/f	39100	Bolzano	BZ	338 3886907	75
75VA	ZAMBERLAN Luca	Via Santa Croce 9/a	38060	Besenello	TN	348 7503735	525
12DT	ZORDAN Luca	C.da Battistini 5	36078	Valdagno	VI	340 1057130	570
44AN	ZULBERTI Enrico	Via Pignole 10	38080	Carisolo	TN	329 7324568	525

ASSOCIAZIONE ORNITOLOGICA TRENTINA